

Simple & User Interface | 사용자 환경에 최적화

▶ 사용자별 맞춤형 UI 제작

OP 화면을 사용자가 원하는 대로 자유롭게 설정하고, 자주 사용하는 기능은 외부 단축키 4개, 내부 단축키 최대 5개까지 설정할 수 있어 업무 처리를 보다 빠르게 할 수 있습니다. 또한 메인 화면 구성과 컬러 기능별 아이콘도 취향에 맞게 설정할 수 있습니다.

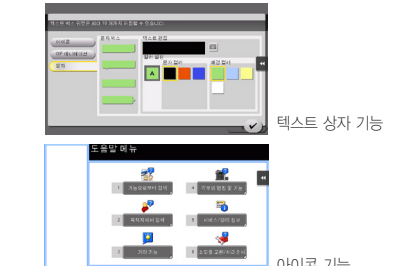


• 아이콘 디자인 변경 • 자주쓰는 기능 등록 • 사용자 Logo



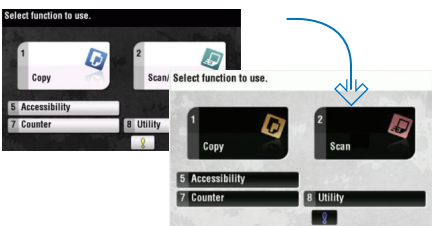
▶ 스마트한 위젯 기능

조작 패널에 텍스트 상자나 아이콘 등을 위젯으로 넣을 수 있습니다. 위젯에는 원하는 기능을 설정할 수도 있고 중요한 회의 일정이나 메세지 등을 화면에 공지할 수도 있습니다. 위젯 위치도 메시지를 drag and drop을 통하여 원하는 위치에 표현할 수 있습니다. 저장된 위젯은 USB를 통해 다른 복합기와 공유할 수도 있습니다.



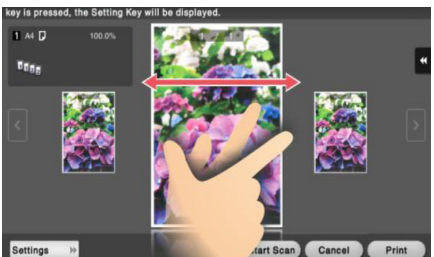
▶ 색상 반전 기능

시력이 약한 노약자 및 색약 사용자들을 위해 동일한 콘트라스트를 유지하면서 색상 반전이 가능해 가시성이 높습니다.



▶ 사용자 중심 미리보기

조작 패널에서 문서의 미리보기 기능을 통해 스캔 문서의 회전, 확대, 축소 등의 편집을 직접 할 수 있습니다.



Smart & Practical System | 실용적인 오피스 솔루션

▶ 두 개의 네트워크 사용

한 제품에 서로 다른 네트워크를 활용하여 문서관리 시스템의 보안성과 편의성을 함께 높일 수 있습니다. 보안문서는 유선 LAN 환경으로 출력하고, 모바일 기기에서는 무선 LAN 환경으로 쉽고 빠르게 복합기 기능을 모두 활용할 수 있습니다.

※ Upgrade Kit UK-212 및 Local Connection Kit EOK-608 필요

▶ 자유로운 문서 변환

스캔 문서를 MS Office의 파워포인트, 엑셀, 워드파일이로 바로 편집하는 디지털 파일 변환이 가능합니다.

※ PowerPoint, Word 및 Excel 변환시 : i-option LK-105 V4, LK-110 V2 필요

▶ Compact PDF 기능 지원

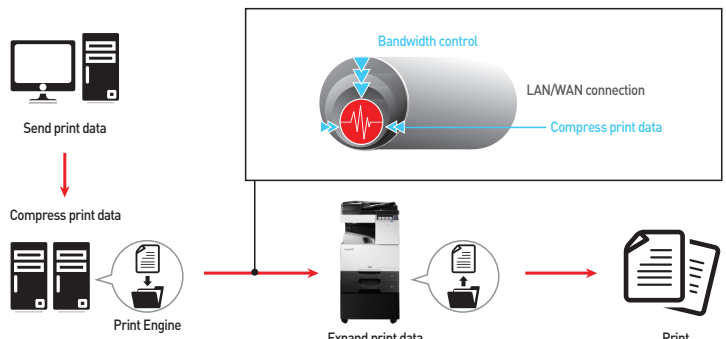
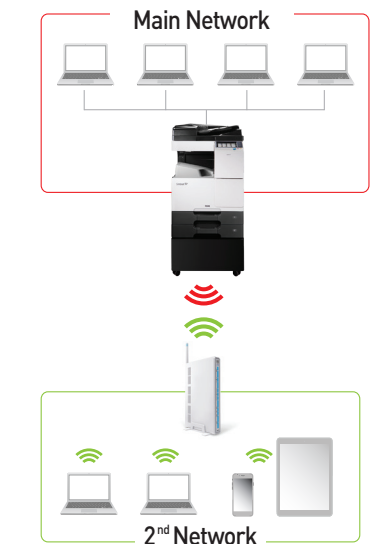
Compact PDF는 스캔 문서를 이미지와 텍스트로 분할하여 최적의 용량으로 재결합 하는 기능으로 일반적인 PDF보다 용량이 작아서 문서 이동 및 저장이 간편합니다. 또한 FTP, E-mail 사용 시 네트워크 부담도 크게 낮춰줍니다.

※ LK-110 V2 필요

▶ 더욱 빨라진 출력 시스템

독일의 Thinprint 인쇄 솔루션을 장착해 출력환경이 더욱 향상되었습니다. Thinprint는 서버 기반의 컴퓨팅 환경을 통해 네트워크 부하를 낮춰 신속한 문서처리를 가능하게 해줍니다.

※ i-option LK-111 필요



합리적인 사용자를 위한 최상의 오피스 복합기 - N506 / N507

COPY

구분	N506	N507
복사 속도	분당 28매	분당 36매
예열 시간	20초 이하	
Sleep 모드 복귀 시간	15초	
첫 장 복사 속도	5.3초 이하	4.5초 이하
메모리	4 GB	
최대 복사 매수	9,999매	
스캔 속도 (300 dpi 기준)	분당 45매	
해상도	600 x 600 dpi	최대 1,800 x 600 dpi
알면출력	기본	
ADF 원고 적재	130매 (68 g/m ²)	
급지량	1,100매 (500매 x 2 + 100매 수동급지대)	A5 ~ B4
용지 대응	2단	A5 ~ A3, 60 g/m ² ~ 220 g/m ²
수동 급지대		A5 ~ A3, 60 g/m ² ~ 220 g/m ²
배지 트레이	250매	
토너	23,000매 (ISO 5%차트 기준)	
소모품 사용량	100,000매	110,000매
현상기	600,000매	
최대 소비 전력	1,500 W 이하	
전력	Sleep 모드	0.5 W
소음	동작시	68.7 dB 이하
대기시		69.9 dB 이하
크기 (W x D x H)	585 x 660 x 862 mm (ADF 포함)	585 x 660 x 1,160 mm (Table 포함)
무게	65.5 Kg	

SCAN

구분	N506	N507
Scan Mode	자동컬러, 풀컬러, 그레이 스케일, 흑백	
해상도	200 / 300 / 400 / 600 dpi	100 / 200 / 300 / 400 / 600 dpi
스캔 속도	컬러	분당 45매 (A4 / 300 dpi)
	흑백	분당 45매 (A4 / 300 dpi)
지원 Size	Scanner	Max (W x L) 297 x 431.8 mm
ADF		Max (W x L) 297 x 1,000 mm (≤ 400 dpi)
인터페이스		Ethernet 10Base-T / 100Base-TX / 1000Base-T
프로토콜		TCP / IP (FTP, SMB, SMTP, WebDAV) (IPv4 / IPv6)
운영체제		Vista (32 / 64 bit) / 7 (32 / 64 bit) / 8 (32 / 64 bit)
드라이버		PowerPC version PPD + PDE Printer driver
데이터 포맷		TIFF, PDF, Compact PDF, JPEG, XPS, Compact XPS, PPTX, DOCX, XLSX, Searchable PDF, PDF/A, Linearized PDF



※ 소비자중심경영(CCM - Consumer Centered Management)

신도리코는 사무기기 업계 최초로 2011년 CCM 인증을 취득한 이래 지속적으로 소비자중심경영 인증을 취득, 유지하고 있습니다.



※ 서비스품질우수기업(SQ - Service Quality Certification)

신도리코는 SQ인증의 전신인 AS인증을 1995년 취득한 이래 지속적으로 서비스품질우수기업인증을 취득, 유지하고 있습니다.

※복사금지 및 제한

- 국내외에서 유통하는 지폐, 화폐, 정부발행의 증권류, 미사용 우표, 관제엽서, 정부발행의 인지, 증지류 등을 복사하는 것은 법률로 금지되어 있습니다.
- 저작권의 목적으로 되어 있는 사적, 악보, 그림, 지도, 도면, 사진 등의 저작물은 가정적, 기타 여기에 준하는 범위 내에서 사용하기 위해 복사하는 것 이외에는 법률로 금지되어 있습니다.

본사

서울 성동구 성수이로24길 3 02) 460-1271 (내)

080-900-5850

구입 및 소비자 상담 문의

영업본부	신도DS판매
충청지사	042) 257-5591
Solution사업부	063) 273-0100
	062) 528-4331
	053) 982-3501
신도중앙판매	부신경남지사
중앙지사	02) 531-4213
강서지사	02) 2039-7799
강남지사	02) 531-4215
강북지사	02) 2039-6666
경기지사	031) 706-5114
강원지사	033) 761-5151
RB1영업국	02) 531-4362

고객상담실	전시장
080-900-5850	SDNA전시장
	02) 460-1451

서비스센터

중앙서비스센터	02) 531-4213
강서서비스센터	02) 703-8275
강남서비스센터	02) 538-5850
강북서비스센터	02) 2279-3781
경기서비스센터	031) 706-2114
강원서비스센터	033) 761-5536
충청서비스센터	042) 254-5850
충북세종서비스센터	043) 715-1101
전북서비스센터	063) 278-1001
전남서비스센터	062) 511-5850
경북서비스센터	053) 981-3322
부산경남서비스센터	051) 583-5850

신도리코 www.sindoh.com

2109

PRINT

구분	N506	N507
출력속도	분당 28매	분당 36매
해상도	600 x 600 dpi	최대 1,800 x 600 dpi
PDL	PostScript 3 (3016) Emulation, PCL 6 (XL Version 3.0) Emulation, PCL 5e/c Emulation, XPS Version 1.0.	
운영체제	Server	Windows Server 2003 / Server 2003 R2 / Server 2008 / Windows Server 2003 / Server 2003 R2 / Server 2008 R2 / Server 2008 R2 x64 Edition / Server 2012 / Server 2012 R2
	Client	Vista / 7 / 8 / 8.1 / Vista / 7 / 8 / 8.1 x64 Edition / Windows Server 2003 / Server 2003 R2 / Server 2008 / Mac OS9.2 / OS X 10.2, 10.3, 10.4 / OS X 10.5 PowerPC version / OS X 10.6, 10.7, 10.8, 10.9, 10.10 Intel version / Red Hat Enterprise Linux
	PCL6	Vista / 7 / 8 / 8.1 Printer driver / Windows Server 2003 / Server 2003 R2 / Server 2008 / Server 2003 / Server 2003 R2 / Vista / 7 / 8 / 8.1 / Server 2008 / Server 2008 R2 / Server 2012 / Server 2012 R2 x64 Edition
	PS3	Vista / 7 / 8 / 8.1 PS / Windows Server 2003 / Server 2003 R2 / Server 2008 PS / Server 2003 / Server 2003 R2 / Vista / 7 / 8 / 8.1 / Server 2008 / Server 2008 R2 / Server 2012 / Server 2012 x64 / Macintosh OS9.2 Printer driver PPD file / Macintosh OS X 10.2, 10.3, 10.4 / PowerPC version PPD + PDE Printer driver / Macintosh OS X 10.5 / PowerPC / Intel Version PPD + PDE Printer driver / Macintosh OS X 10.6, 10.7, 10.8, 10.9, 10.10 / Intel Version PPD + PDE Printer driver / PPD file : for Red Hat Enterprise Linux Printer driver (CUPS v1.122)
드라이버	XPS	Windows Vista / 7 / 8 / 8.1 / Server 2008 XPS Driver / Windows Vista / 7 / 8 / 8.1 / Server 2008 XPS / Server 2008 R2 / Server 2012 / Server 2012 R2 x64 Edition Driver
메모리		4 GB
인터페이스		Ethernet 10Base-T / 100Base-TX / 1,000Base-T / USB 1.1, USB 2.0, USB Host

구분	N506	N507
정부물품 식별번호	24289401	24289400



신도리코 비즈니스 솔루션 디지털 복합기

N506 / N507



전국 어디서나

1588-5850

■ 구입문의처

- 제품의 외관, 사양 등은 성능개선을 위해 사전 예고없이 변경될 수 있습니다.
- 적정용선 미 장착시 일부 기능이 제한 될 수 있습니다.
- 신도리코는 전국 어디서나 신속한 서비스를 보장하며 기존 서비스 요금을 홈페이지에 공지합니다.
- 「유지보수계약」을 체결하시면 최소의 비용으로 최상의 기계 성능을 유지할 수 있습니다.
- 소모품 교환시 순정품을 사용하면 제품의 수명을 연장시킬 수 있습니다.

Efficient Network System |



오피스의 HIGH 퀄리티, 오피스의 HIGH 클래스

A3 흑백 디지털 복합기 N506 / N507

더 심플하게, 더 스마트하게

업그레이드된 인쇄품질과 다양한 피니셔 옵션 기능으로 더욱 스마트한 출력이 가능합니다. 컴팩트한 공간 절약 설계와 인간 중심의 세련된 디자인으로 사무실의 오브제가 될 것입니다.

편리한 UI (User Interface)

MS 응용프로그램을 적용하여 제품 UI를 한층 더 편리하게 구성하였습니다. 자주 사용하는 기능을 단축키로 설정할 수도 있고, 사용자 로고 및 아이콘 디자인 변경도 가능합니다. 위젯으로 기능과 공지사항을 메인 화면에 추가할 수도 있으며, 시력이 약한 사용자들을 위한 색상 반전 기능도 탑재 하였습니다.

모바일 다양성 증가

스마트폰, 태블릿과의 모바일 연결성을 높였습니다. 문서와 이미지를 바로 인쇄하고, 스캔 데이터를 한 번에 저장할 수 있습니다. 안드로이드 기기는 전용 어플로, 애플 기기는 Airprint 호환이 가능하여 모바일에서 간편하게 복합기 기능을 사용할 수 있습니다.

저전력 시스템

전력 소비량을 대폭 줄이고 절전모드 전환도 쉽게 할 수 있습니다. 양면 출력, 토너 절약, 절전 등 Eco 기능을 메인 메뉴에 등록해 시각화된 Eco Level로 시스템 관리가 가능합니다.



Mobile Solution & High Efficiency | 모바일 솔루션, 높은 효율성

▶ 손쉽고 다양한 모바일 기능

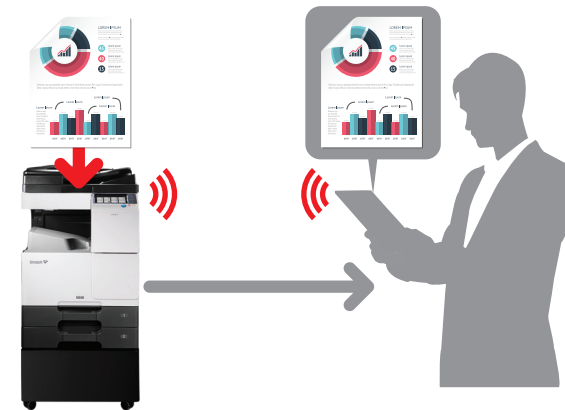


OP 패널의 Mobile touch area를 터치하면 NFC 기능을 활용할 수 있습니다. 스마트폰 어플을 설치하면 더욱 쉽게 모바일 기기와 복합기를 연결할 수 있고 카메라, 웹, 메일 기능을 지원하여 한 번에 출력이 가능하며 복합기에서 스캔한 이미지를 모바일 문서함에 바로 저장할 수도 있습니다.

※ NFC : Near Field Communication

▶ Airprint 기능 지원

별도 프로그램 설치 없이 애플 기기와의 연결 하여 무선 인쇄, 스캔 작업이 가능한 Airprint 기능을 지원합니다.

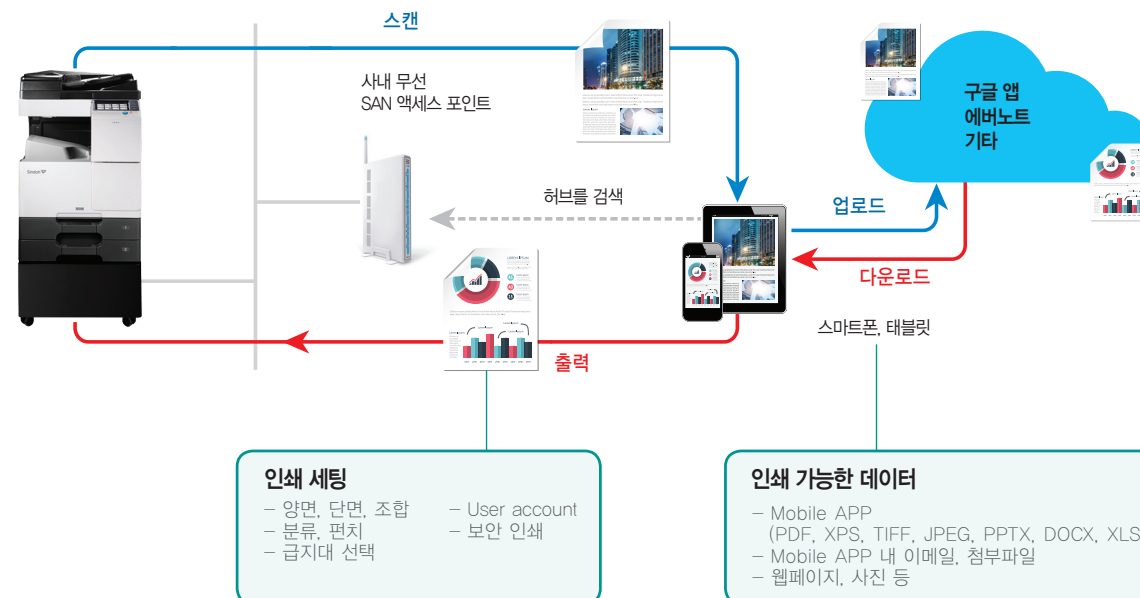


Pull Scan 지원

복합기에서 스캔한 데이터를 휴대장비로 빠르게 전송할 수 있습니다.

▶ 출력 세팅과 데이터 형식도 다양하게

모든 스마트폰, 태블릿 기기와 연결해 문서 및 이미지를 원하는 데이터 형식 (PDF, JPEG, PPTX 등)과 다양한 방법 (양면, 조합, 보안인쇄 등)으로 설정할 수 있습니다.



Energy-Saving & Performance | 저전력 시스템, 우수한 퍼포먼스



Eco Power key

전원관리와 절전기능을 Eco버튼 하나로

▶ 저전력 시스템

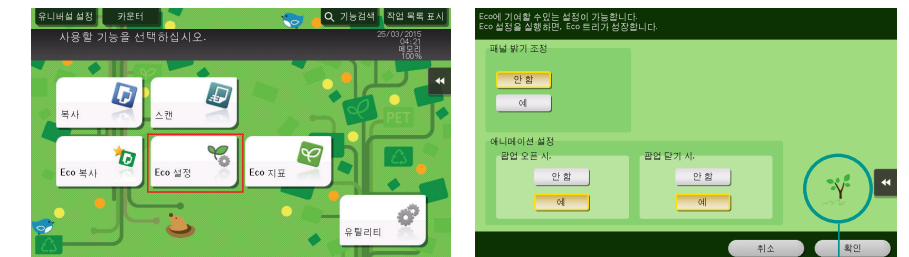
CPU 스위치 기능을 적용하여 Sleep모드 시 전력소비를 0.5W로 최소화 했습니다. Sleep모드 전환도 전원과 일원화 된 Eco 버튼으로 쉽고 편하게 설정할 수 있습니다. 버튼을 짧게 누르면 Sleep모드로, 길게 누르면 부전원 Off모드로 제품을 운용할 수 있습니다.

N506 / N507

0.5W

▶ 출력 데이터 관리

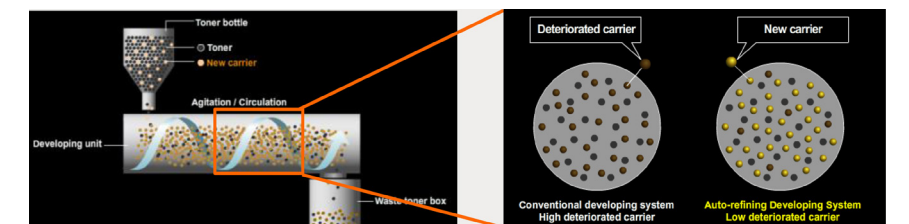
Eco 기능을 메인 화면에 바로가기로 등록할 수 있습니다. 집약 출력, 양면 복사 등 종이절감 및 토너 절약모드 설정도 쉽게 가능하며, 매시간, 월간 누적 소비 전력에 대한 리스트 관리도 할 수 있습니다.



Eco 설정 시 누적 시간의 비율로 Eco 트리가 자랍니다.

▶ 향상된 인쇄품질

현상제의 자동 리프레쉬 기능으로 소모품 사용 주기를 연장하고, 인쇄 품질을 안정화 하였습니다. 특히 장시간 사용으로 인한 복합기 고열화를 방지하여 서비스 비용도 최소화할 수 있습니다.



▶ 다양한 피니셔 옵션 지원

다양하고 폭 넓은 피니셔 옵션으로 고객의 요구에 맞게 스테이플, 접지, 중첩 등 다양한 출력물을 손쉽게 완성할 수 있습니다.

스테이플 피니셔	중첩 피니셔	피니셔 + 편칭 키트
스테이플 최대 50매	소책자 및 접지 최대 15매	홀 편칭 최대 220g/㎡
<div data-bbox="2521 1498 2578 1567" data-label="Image"></div> <div data-bbox="2615 1498 2672 1567" data-label="Image"></div> <div data-bbox="2709 1498 2766 1567" data-label="Image"></div> <div data-bbox="2521 1593 2578 1621" data-label="Text">코너 스테이플</div> <div data-bbox="2615 1593 2672 1621" data-label="Text">코너 스테이플 (평형)</div> <div data-bbox="2709 1593 2766 1621" data-label="Text">2점 스테이플 (측면)</div>	<div data-bbox="2867 1498 2925 1567" data-label="Image"></div> <div data-bbox="2961 1498 3019 1567" data-label="Image"></div> <div data-bbox="3055 1498 3113 1567" data-label="Image"></div> <div data-bbox="2867 1593 2925 1621" data-label="Text">중첩, 접지</div> <div data-bbox="2961 1593 3019 1621" data-label="Text">2단 접지</div> <div data-bbox="3055 1593 3113 1621" data-label="Text">3단 접지</div>	<div data-bbox="3229 1498 3286 1567" data-label="Image"></div> <div data-bbox="3323 1498 3380 1567" data-label="Image"></div> <div data-bbox="3229 1593 3286 1621" data-label="Text">2홀 측면</div> <div data-bbox="3323 1593 3380 1621" data-label="Text">2홀 상단</div>