

# 신도리코 A3 컬러 복합기 - D470 / D471 / D472



## COPY

구분	D470	D471	D472		
속도 (컬러 / 흑백)	25 / 25 ppm	30 / 30 ppm	36 / 36 ppm		
예열시간 (컬러 / 흑백)	11초 / 11초 이하				
첫장 복사 속도 (컬러 / 흑백)	6.9초 / 5.2초 이하	6.7초 / 5초 이하	6.1초 / 4.6초 이하		
메모리	8 GB				
HDD	256 GB(SSD) / 최대: 1 TB(옵션)				
양면인쇄	기본				
용지	급지량	기본 금지대	500매 / 550매 x 2단 (80 g/m <sup>2</sup> / 64 g/m <sup>2</sup> )		
		다용도 금지대	150매 / 165매 (80 g/m <sup>2</sup> / 64 g/m <sup>2</sup> )		
		RADF 금지대	100매 / 130매 (80 g/m <sup>2</sup> / 64 g/m <sup>2</sup> )		
	크기	기본 1단 금지대	A3 ~ A6, Postcard (4 x 6 A6 Card), Envelop		
		기본 2단 금지대	A3 ~ A6, Postcard (4 x 6 A6 Card), Envelop		
		다용도 금지대	A3 ~ A5, B6 portrait, A6 portrait, Postcard, Envelop		
무게	기본 금지대	52 ~ 256 g/m <sup>2</sup>			
	다용도 금지대	60 ~ 300 g/m <sup>2</sup>			
배지량	250매				
소모품	토너	흑백	28,000매 (ISO 5% 차트 기준)		
		컬러	28,000매 (ISO 5% 차트 기준)		
	드럼	흑백	170,000매	225,000매	225,000매
		컬러	65,000매	90,000매	105,000매
기타	최대 소비전력	Max. 1.5 kW 이하(230V)			
	디스플레이	10.1 인치			
	크기 (W x D x H)	615 x 688 x 779 mm (본체)			
		615 x 688 x 961 mm (본체 + RADF)			
무게	84 Kg (본체) / 93 Kg (본체 + RADF)				

## SCAN

구분	D470	D471	D472
속도 (300 dpi 기준, 컬러 / 흑백)	80 / 80 ipm		
해상도	Push	200 / 300 / 400 / 600 dpi	
	Pull	100 / 200 / 300 / 400 / 600 dpi	
인터페이스	*Ethernet 10Base-T / 100Base-TX / 1000Base-T, IEEE 802.11a/b/g/n/ac*		
프로토콜	TCP / IP(FTP, SMB, SMTP, WebDAV)(IPv4 / IPv6)		
호환 OS	Windows 10*2 / 11 *SMB 3.0 대응		
지원 형식	TIFF, JPEG, PDF, Compact PDF, OOXML (pptx, docx*1, xlsx*1), XPS, Compact XPS, Searchable PDF*1, PDF/A, Linearized PDF		

## PRINT

구분	D470	D471	D472
속도 (컬러 / 흑백)	25 / 25 ppm	30 / 30 ppm	36 / 36 ppm
해상도	1,200 dpi		
에뮬레이션	PCL6, PostScript3 compatible, XPS		
OS 호환	PCL	Windows 10*1 / 11 Windows Server 2016 / 2019 / 2022	
	PS	Windows 10*1 / 11 Windows Server 2016 / 2019 / 2022 macOS Mojave(10.14), macOS Catalina(10.15), macOS Big Sur(11), macOS Monterey(12), macOS Ventura(13), macOS Sonoma(14)	
	XPS	Windows 10*1 / 11 Windows Server 2016 / 2019 / 2022	
메모리	8 GB		
인터페이스	Ethernet 10Base-T/100Base-TX/1000Base-T, USB3.0 /2.0/1.1		

## FAX (옵션)

구분	D470	D471	D472
통신 회선	PSTN (Public Switch Telephone Network), PBX (Private Branch Exchange), G3 (Fax line)		
전송 속도	2.4 kbps ~ 33.6 kbps		
전송 시간	2 초이하 (A4, V.34, 33.6 kbps, JBIG)		
데이터 압축 형식	MH, MR, MMR, JBIG		
통신 모드	ECM / G3		
전송 사이즈	Flat Bed 폭 297 x 길이 431.8 mm (A3 또는 11" 17")		
사이즈	RADF 폭 297 x 길이 1,000mm		

**CCM 소비자중심** ※소비자중심경영 (CCM - Consumer Centered Management)  
신도리코는 사무기기 업계 최초로 2012년 CCM 인증을 취득한 이래 지속적으로 소비자중심경영 인증을 취득, 유지하고 있습니다.

**우수기업** ※서비스품질우수기업 (SQ - Service Quality Certification)  
신도리코는 SQ인증의 전신인 AS인증을 1995년 취득한 이래 지속적으로 서비스품질우수기업인증을 취득, 유지하고 있습니다.

## ※복사금지 및 제한

- 국내외에서 유통하는 지폐, 화폐, 정부발행의 증권류, 미사용 우표, 관제엽서, 정부발행의 인지, 증지류 등을 복사하는 것은 법률로 금지되어 있습니다.
- 저작권의 목적으로 되어 있는 서적, 약보, 그림, 지도, 도면, 사진 등의 저작물은 가정적, 기타 여기에 준하는 범위 내에서 사용하기 위해 복사하는 것 이외에는 법률로 금지되어 있습니다.

본사	고객상담실	전시장
서울 성동구 성수이로24길 3 1588-5850 (내) 080-900-5850	SDNA전시장 02) 460-1460	
구입 및 소비자 상담 문의		서비스센터
(주)신도리코 CB영업국 02) 460-1635 Solution사업부 02) 460-1460		중앙서비스센터 02) 531-4213 강서서비스센터 02) 703-8275 강동서비스센터 02) 538-5850 경기서비스센터 031) 706-2114 강원서비스센터 033) 761-5536 충청서비스센터 042) 254-5850 충북세종서비스센터 043) 715-1101 전남서비스센터 063) 273-0100 전북서비스센터 063) 278-1001 전남서비스센터 062) 511-5850 경북서비스센터 053) 981-3322 부산경남서비스센터 051) 583-5850
(주)신도DX 중앙지사 02) 531-4213 충청지사 042) 257-5591 강서지사 02) 2039-7799 충북세종지사 043) 715-1101 강동지사 02) 531-4215 전북지사 063) 273-0100 경기지사 031) 706-5114 전남지사 062) 528-4331 강원지사 033) 761-5151 경북지사 053) 982-3501 PP영업부 02) 531-4360 부산경남지사 051) 512-4060 제주지점 064) 711-3351		

전국 어디서나  
**1588-5850**  
■ 구입문의처

※ 알 표지 제품은 옵션을 장착한 이미지입니다.  
• 제품의 외관, 사양 등은 성능개선을 위해 사전 예고없이 변경될 수 있습니다.  
• 적정옵션 미 장착시 일부 기능이 제한 될 수 있습니다.  
• 신도리코는 전국 어디서나 신속한 서비스를 보장하며 기존 서비스 요금을 홈페이지에公示합니다.  
• '유지보수계약'을 체결하시면 최소의 비용으로 최상의 기계 성능을 유지할 수 있습니다.  
• 소모품 교환시 순정품을 사용하면 제품의 수명을 연장시킬 수 있습니다.

Make a difference  
신도리코 A3 컬러 복합기  
**D470 Series**



# 10.1인치 UI화면, 편리한 조작 신도리코 A3 컬러 복합기 **D470 Series**

## Smart & Convenient User Interface



### 복합기의 상태를 알리는 LED 램프

D470 시리즈는 새로운 LED 램프를 채용하여 데이터의 수신, 주의 표시, 트레이 잔여량 표시 등 기기의 상태를 잘 전달할 수 있도록 디자인되었습니다.

#### Data lamp (Blue) : 데이터 표시등

- ▶ 깜빡이 : Receiving data
- ▶ 점 등 : Processing data



#### Warning lamp (Orange) : 주의 표시등

- ▶ 깜빡이 : 주의
- ▶ 점 등 : Error

#### Paper tray empty lamp (Orange) : 트레이 표시등

- ▶ 깜빡이 : 용지 부족
- ▶ 점 등 : 용지 없음

#### 「기억색」에 대응한 컬러 매칭의 채용

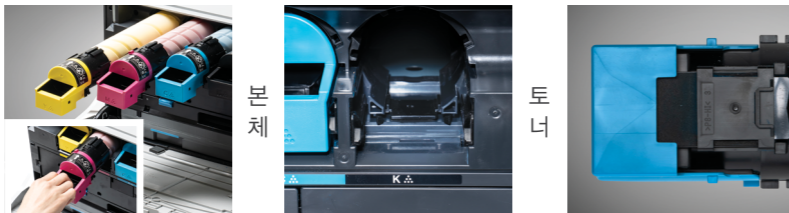
프린터 드라이버의 컬러 설정을 재검토해, 디폴트로 「기억색」에 대응한 컬러 매칭을 실시합니다. 「기억색」이란, 현실의 색보다도 명도, 채도가 높고, 많은 사람이 이미지로서 기억하고 있는 색을 말하는 것으로 사람의 기억에 강하게 호소하는 컬러 매칭을 실시해, 프린트 화질의 만족도가 향상합니다.



※ 상기 제품의 3, 4단 급지대는 옵션을 장착한 이미지입니다.

### 편리한 토너 장착

D470 시리즈의 토너는 컬러 그림 커버로 쉽게 색상을 구별할 수 있어서 손쉽게 장착할 수 있으며 이전 모델 처럼 토너를 좌우로 비틀지 않고, 한번에 밀어 넣을 수 있어 토너 비산을 최소화 하였습니다.



### 더 쉽고 편리한 사용자 중심 대형화면 10.1인치 컬러 LCD 패널

D470 시리즈는 스마트폰이나 태블릿과 같은 익숙한 조작성으로 사용자 편의성을 향상시켰습니다. 10.1인치 컬러 LCD의 대형화면을 장착하여 다양한 IT 서비스를 쉽게 사용할 수 있으며 더욱 선명한 화질감으로 작업의 효율성을 높였습니다.

D470 시리즈는 사용 목적에 따라 작동 패널의 각도를 최대 90° 패널 조정이 가능하여 휠체어 사용자도 편안하게 사용할 수 있습니다.



- Hard key : Power key
- LED : Power lamp, Warning lamp



### 정숙성을 높인 ADF

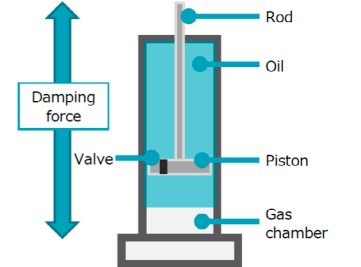
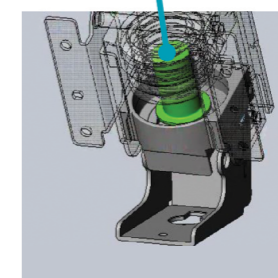
냉각팬 개선으로 인한 작동음 및 ADF 개폐음을 최소화하여 정숙성을 높였습니다.



15° to 0° : Closes slowly

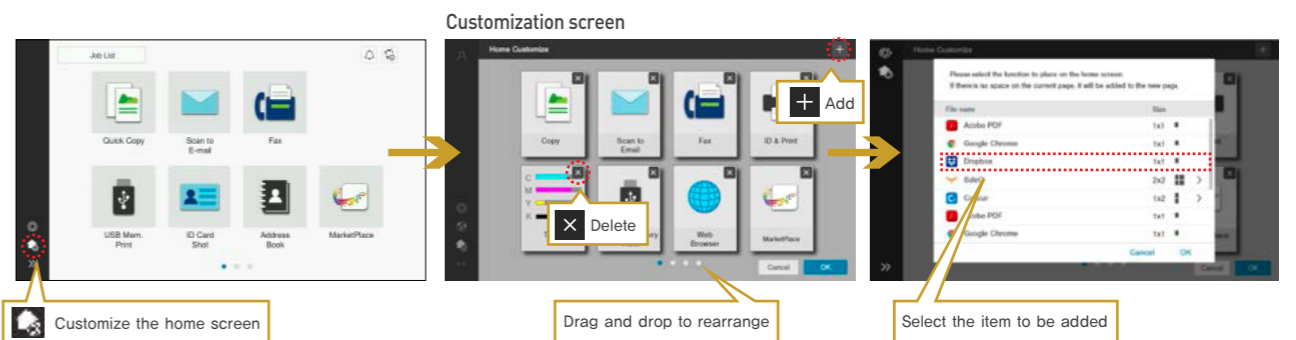
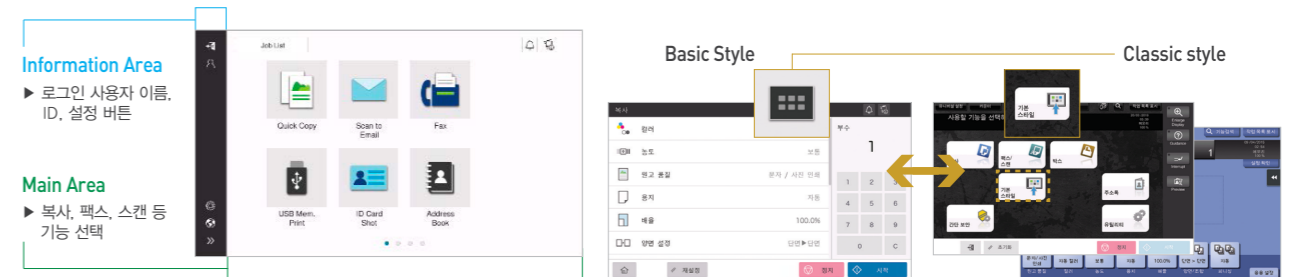
#### One-cylinder shock absorber

#### Structure of the shock absorber



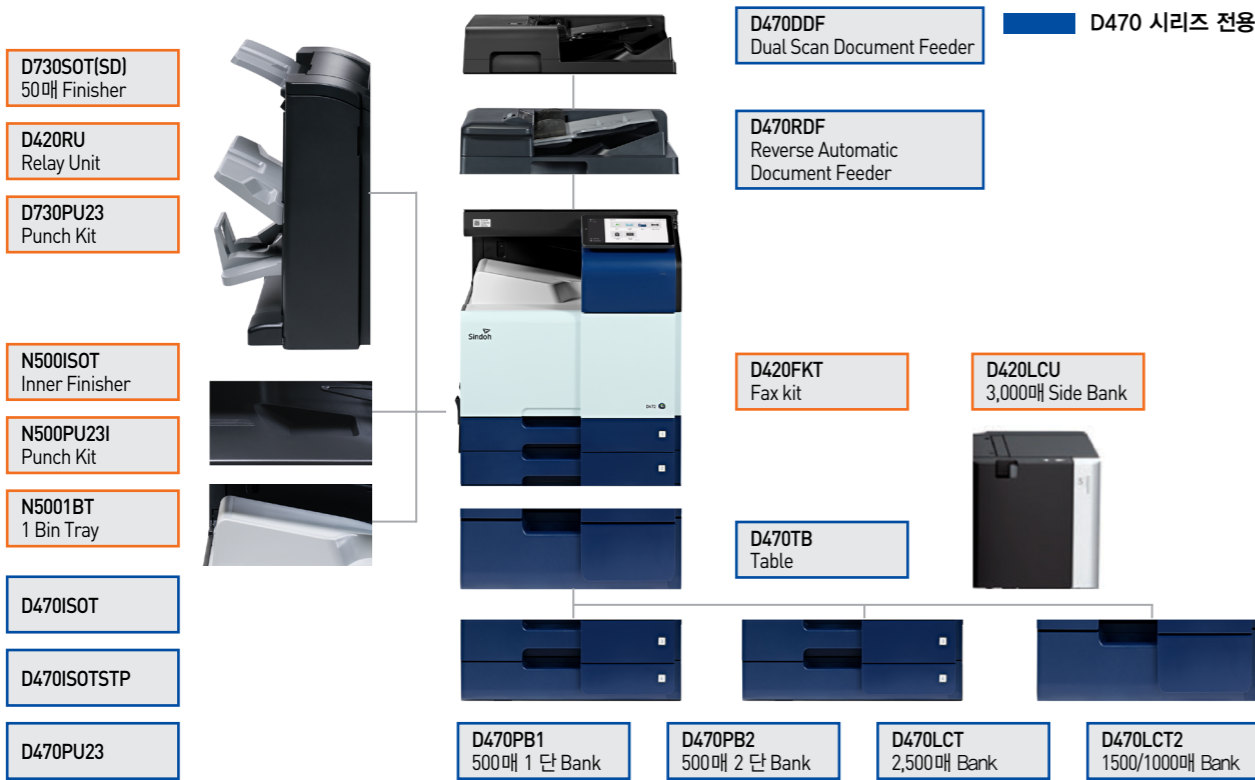
### 새로워진 GUI 액정 화면

심플한 디자인의 새로운 GUI (Graphical User Interface)를 탑재하여 웹 브라우저를 기반으로 설계된 액정화면은 스마트폰이나 태블릿과 같은 조작성을 사용자에게 제공합니다. 사용 빈도가 높은 기능을 중심으로 화면 전환 및 원하는 기능을 손쉽게 디자인 할 수 있습니다.



기본 Basic Style에서 Classic style을 선택하면 기존의 사용자도 손쉽게 사용할 수 있습니다.

• D470 시리즈 제품 구성



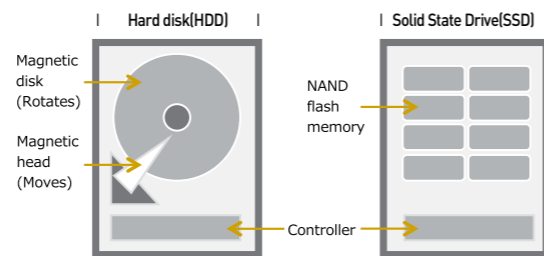
• SSD 데이터 완전 삭제 기능

- 기능**  
펌웨어 업데이트에 사용되는 USB 메모리에서 SSD에 Secure Erase\*를 사용할 수 있습니다. Secure Erase를 사용한 삭제 인증서에 필요한 정보가 포함된 로그 파일은 USB 메모리에 저장됩니다.  
\* NIST SP800을 준수하는 'Secure Erase' 포함, 88 개정판 1 미국 연방정부를 위한 지침.

- 혜택**  
기계를 반납하거나 폐기할 때 완벽한 데이터 삭제를 통해 정보 유출의 위험을 해소할 수 있습니다. 이는 제품이 정부, 군, 의료, 금융 기관 또는 GMA와 같이 높은 보안 수준이 요구되는 고객을 위한 '완전 삭제'라는 입찰 요구 사항을 충족할 수 있음을 의미합니다.

• 256GB 고속 SSD 장착

기존 HDD 타입은 자기 디스크를 회전시켜 데이터를 읽고 쓰는 하드 디스크였지만 D470 시리즈는 SSD(Solid State Drive)를 장착하여 데이터가 플래시 메모리에 전자적으로 기록되어 빠른 데이터 읽기/쓰기 및 최소한의 기계 작동으로 소음이 적고 외부 충격에도 내구성이 뛰어납니다.



• 부정형 용지 자동측정

- 용지사이즈 측정 기능**  
원고대 글라스면에 올려놓은 부정형용지 사이즈를 자동으로 측정합니다. 측정된 용지 사이즈는 본체 메모리에 등록도 가능합니다. 전표등 부정형용지를 취급하는 사무실에서 활용 가능합니다.

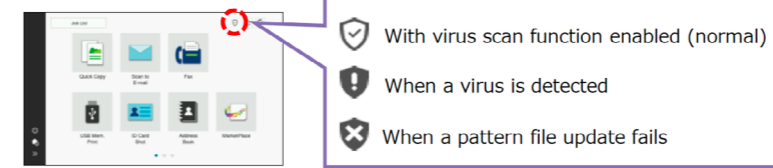
- 엽서, 봉투등 부정형용지의 사용가능 : 금지 & 수동트레이**  
수동 트레이를 사용하지 않고 본체금지 트레이 1단, 2단(표준)에서도 우편 엽서 및 봉투등, 부정형 사이즈의 용지 사용이 가능합니다. 엽서는 200매, 봉투는 70매의 사용이 가능해 수동 트레이를 사용하지 않고 출력가능하기 때문에 협소한 공간에도 설치 할 수 있습니다.  
※2단 트레이는 부정형 사이즈만 대응 가능.



• 바이러스 스캔 알림 기능

바이러스 검사가 활성화된 경우 아이콘 표시

- 기능**  
홈 및 기타 화면에 바이러스 검사가 활성화되었음을 보여주는 아이콘이 추가되었습니다. 또한 아이콘 변경을 통해 바이러스가 탐지되거나 패턴 파일 업데이트가 실패한 시점을 확인할 수 있습니다.



- 효과**  
이를 통해 바이러스 검사가 활성화되었는지 여부를 확인할 수 있어 다가게 프린터를 보다 안심하고 사용할 수 있습니다. 또한 바이러스가 감지되거나 패턴 파일 업데이트에 실패했을 때 신속한 확인을 지원합니다.

위험 로그/스캔 로그 인쇄 및 내보내기 기능 효과

- 기능**  
바이러스 스캔 위험 로그/스캔 로그를 인쇄하거나 PC로 내보낼 수 있습니다.
- 효과**  
바이러스가 탐지되었을 때 생성된 보고서와 같은 위험 로그/스캔 로그를 쉽게 활용할 수 있습니다.  
※ i-option LK-116 필요

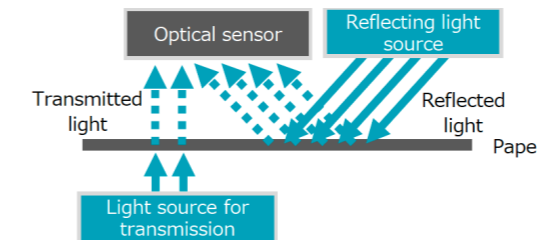
• 용지 종류 자동 검출

다중 센서로 용지 유형을 결정하고 최적의 용지 설정을 자동으로 선택합니다. 용지 종류 검출은 각 용지 공급 트레이에서 수행됩니다. 용지 선택이 수동이 아니기 때문에 사용자의 부담이 줄고 운영 효율이 향상됩니다. 용지 선택 실수로 인한 걸림 발생과 인쇄 품질 불량도 줄어듭니다.

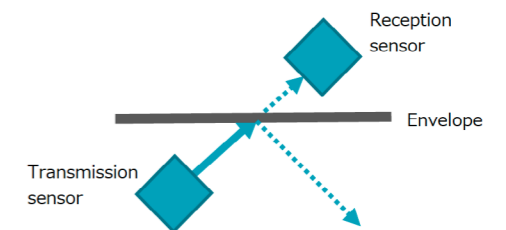
\* 요구 옵션: IM-103 Paper Detection (Intelligent Media Sensor)

기능	효과
용지선택 필요 없음	운영 효율성 향상
용지 선택 오류 감소	용지 걸림 사례 감소 최적인 인쇄 설정

- 광학 센서**  
투사광과 반사광을 통해 종이의 평균 무게를 감지합니다.



- 울트라소닉 센서**  
전송된 초음파 양을 통해 종이를 감지합니다.

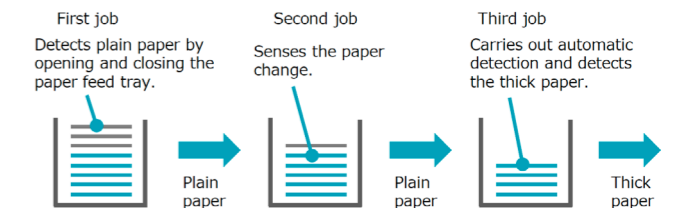


• 검출 가능한 용지 종류

Paper Type	Paper weight
Thin paper	13-13/16 lb to 15-11/16 lb (52 g/m <sup>2</sup> to 59 g/m <sup>2</sup> )
Plain paper Recycled paper Coloured paper	15-15/16 lb to 23-15/16 lb (60 g/m <sup>2</sup> to 90 g/m <sup>2</sup> )
Plain paper+	24-3/16 lb to 27-15/16 lb (91 g/m <sup>2</sup> to 105 g/m <sup>2</sup> )
Thick 1	28-3/16 lb to 31-15/16 lb (106 g/m <sup>2</sup> to 120 g/m <sup>2</sup> )
Thick 1+	32-3/16 lb to 41-3/4 lb (121 g/m <sup>2</sup> to 157 g/m <sup>2</sup> )
Thick 2	42 lb to 55-5/8 lb (158 g/m <sup>2</sup> to 209 g/m <sup>2</sup> )
Thick 3	55-7/8 lb to 68-1/8 lb (210 g/m <sup>2</sup> to 256 g/m <sup>2</sup> )
Transparency	-
Envelope	-
Thick 4	68-3/8 lb to 79-13/16 lb (257 g/m <sup>2</sup> to 300 g/m <sup>2</sup> )
User Paper 7 (Coated paper)*	42 lb to 55-5/8 lb (158 g/m <sup>2</sup> to 209 g/m <sup>2</sup> )

• 용지 추가 지원

D470 시리즈는 종이가 추가된 시점을 감지할 수 있습니다. 기존 기기는 금지 트레이를 열거나 닫을 때 첫 장을 기준으로 자동으로 금지 유형을 감지했습니다. 이는 금지 트레이가 열리거나 닫힐 때 자동으로 금지 유형을 감지할 수 없다는 것을 의미했습니다. 프린터는 용지가 변경되었다고 판단하면 다음 작업이 시작될 때 감지 프로세스를 실행하여 용지 유형을 결정합니다. 이로써 사용자가 다른 유형의 종이를 추가함으로써 발생하는 인쇄 품질 저하나 막힘을 줄일 수 있습니다.



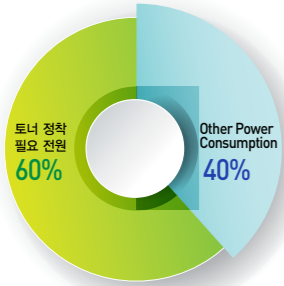
• 조작성 향상

용지 종류 자동 검출이 가능해졌습니다. 이제 인쇄 작업이 프린터 드라이버에서 기본값으로 실행될 때에도 용지 종류를 자동으로 감지하기 전에 용지 종류 오류가 더 이상 발생하지 않습니다. 또한 용지 트레이를 자동으로 선택할 수 없는 경우도 더 이상 발생하지 않습니다. 이는 인쇄 품질 저하나 용지 유형이 일치하지 않아 발생하는 잦은 줄임 수 있음을 의미합니다.

● 저온에서의 토너 정착

저온에서 결합할 수 있는 정착 기와 토너는 이전 기종과 비교하여 최소 15°C 낮은 온도에서 정착이 가능하여 퓨저 유닛과 토너 정착에서 이전 기종 대비 28%의 전력 소비량을 절약하게 됩니다.

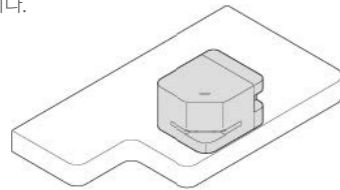
| Power Consumption |



복합기 내 전원의 60%는 토너에 열을 가하여 종이에 정착하는 데 사용합니다. 낮은 온도에서의 정착은 그만큼 전력 소모를 줄일 수 있습니다.

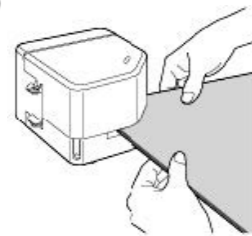
● FS-P04 Finisher 설치

단순히 스테이플을 하고 싶은 사용자를 위해 공간을 절약하여 사용할 수 있습니다.



※Working Table(WT-506) 옵션이 필요합니다.

FS-P04 피니셔를 이용한 스테이플링 시 종이 모서리는 피니셔에 세팅됩니다. 한 번에 20매까지 스테이플링이 가능합니다. (일반용지 (90 g/m<sup>2</sup>))



● 재생 가능한 소재의 적극적인 활용

신재생소재 중량비

EPEAT(Electronic Product Environmental Assessment Tool, 구매 조건에 대한 환경 평가를 위해 미국 연방 정부가 채택한 시스템)에 등록된 36%입니다. 이 값은 이 장치에 사용되는 재생 가능한 재료의 중량 비율입니다(내부, 외부) \* 토너 카트리지 제외

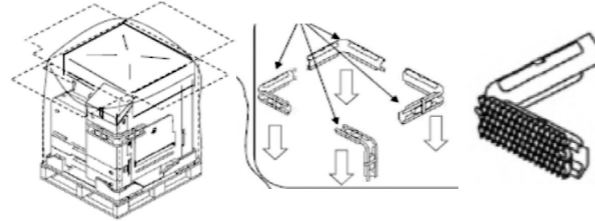
업그레이드된 재활용 플라스틱 사용

업그레이드된 재활용 플라스틱은 3가지 종류가 있으며 각각 용도에 따라 사용됩니다.

- 외장 부품 : 재활용 PC/PET 사용
- 내부 부품 : 재활용 ABS 사용
- 토너 카트리지 : 재활용 HDPE 사용

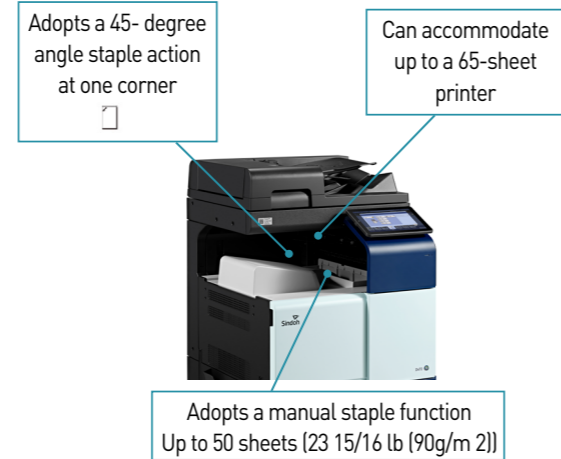
● 에어 쿠션 포장

이전 기종의 포장재는 모서리에 스티로폼으로 제품을 보호하였지만 D470 시리즈는 제품의 모서리에 에어쿠션으로 대체하여 제품 설치 후 폐기되는 부피를 최소화하고 환경에 미치는 영향을 줄였습니다.



● 신규 Inner Finisher(FS-542)

이전 Inner Finisher(FS-533)에서는 최대 55장의 인쇄까지만 대응 가능하였으나, 신규 Inner Finisher(FS-542)는 최대 65장의 인쇄를 할 수 있습니다. 또한 수동 스테이플 기능을 채택하고 있습니다. 한 쪽 모서리에 45도 각도 스테이플 동작을 채택하고 있습니다. 이는 외부 Finisher를 설치할 때와 사용 가능한 기능이 거의 동일하지만 부피가 줄어들어 공간 절약에 도움이 된다는 것을 의미합니다.



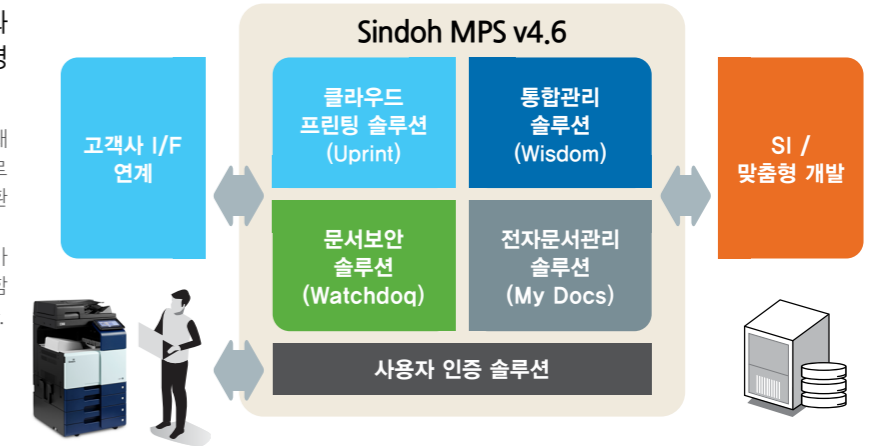
사용된 재활용 자재의 양

재활용 재료의 사용량은 모델에 따라 다를 수 있습니다. D470 시리즈 : 34.9%

● Sindoh MPS v4.6 솔루션과 완벽한 파트너

D470 시리즈는 MPS v4.6 솔루션과 함께 더욱 편리하고 강력한 문서환경을 제공합니다.

D470 시리즈는 더욱 향상된 하드웨어를 탑재하여 이전 세대 대비 대용량 데이터를 더 빠르게 처리가 가능할 뿐만 아니라 제로트러스트 환경을 충족하는 높은 보안성을 갖추었습니다. D470 시리즈 기반의 MPS v4.6 솔루션은 스마트오피스 환경의 문서 업무 생산성을 가속화함과 동시에 더욱 강력한 문서환경을 제공합니다. ※ MPS 솔루션은 별도 구매 상품입니다.



● Sindoh MPS v4.6 주요 제품 기능

	Smart Office	Security
WISDOM	WISDOM 솔루션은 기업 내 출력 장비와 사용자 관리자를 통해 손쉽게 관리 및 모니터링이 가능한 신도의 기술이 집약된 솔루션입니다. 출력장비와 용량을 실시간 모니터링할 수 있으며, 사전 서비스와 연동으로 출력장비 고장 수리 및 소모품 교체 서비스 제공이 가능합니다. 또한 사용자에 대한 출력 권한, 사용이력, 보안관리 등 다양한 데이터를 집계하고 관리자별 모니터링에 필요한 다양한 정책을 편리하게 설정 운영합니다.	WatchDoq 솔루션 도입을 통해 사내에서 생성되는 종이, 전자 문서에 대한 보안을 강화할 수 있습니다. 사내 출력장비에서 생성되는 모든 문서에 대해 이미 지 저장 및 문서 내용을 텍스트 추출하여 관리함으로써 중요 문서에 대한 보안을 강화하고, 보안 사고 발생 시 문서를 빠르게 추적할 수 있습니다. 다양한 보안 Report를 통해 관리자가 전체 보안 현황에 대해 손쉽게 확인이 가능하며, Report 메일 자동 발송 등을 통해 정기적인 보안 관리도 가능합니다. ※ 텍스트 추출: AI OCR 운영 시
My Docs	My Docs 솔루션을 통해 변화하는 사무환경 내 Smart Office 환경을 구축할 수 있습니다. WEB Scan, WEB Fax 등 My Docs 솔루션을 통하여 불필요한 종이 문서의 사용을 방지할 수 있으며, 부서/자리 이동시에도 별도의 설치 작업 없이 클라우드 시스템을 통해 업무 연속성을 확보합니다.	AI 딥러닝 기반의 문자인식을 통해 높은 인식률을 가지며 국내 개발 기술로 특히 한글 인식에 대한 정확성이 향상되었으며 지속적인 품질 향상을 지원합니다. 이를 통해 기존 OCR의 한계를 극복하고 기업 내 [문서보안], [빅데이터분석], [문서자동화], [RPA] 등 다양한 시스템에 데이터 활용이 가능합니다. 복합기 사용내역에 WatchDoq과 연동하여 OCR를 처리를 통해 개인정보, 보안단어에 대한 사후 관리로 문서 보안을 강화할 수 있습니다.
Uprint	Uprint 솔루션으로 자율 좌석, 공유오피스 등 변화하는 사무환경 내 Smart Office 환경을 편리하게 구축할 수 있습니다. 빈번한 부서/자리 이동에도 통합 드라이버를 통해 업무 연속성을 제공하며 보안 워터마크, 보안구역 출력통제, 망연계 보안출력 환경 등 다양한 사무환경을 구성할 수 있습니다. 서버기반의 워터마크를 통해 컴퓨터에 별도의 Agent 없이 손쉽게 구현하고 운영 및 관리가 가능합니다.	문서출력 사전보안 컴퓨터에서 문서 출력 시 문서 내 포함되어 있는 개인정보에 대해 자동 마스킹 처리를 하여 중요 문서에 대한 유출을 사전에 방지할 수 있습니다. 또한 다양한 워터마크 출력을 통해 출력 문서에 대한 사후 관리도 지원합니다. 외부 반출 문서에 대해서는 결재 기능을 제공하여 결재 후 마스킹 제거하여 출력 가능하며, 모든 출력 데이터는 관리자에 의해 모니터링하여 문서 보안을 강화할 수 있습니다.