


신도리코 A3 컬러 복합기 CM4097 / CM5107 / CM6107 / CM6109


COPY

구분	CM4097	CM5107	CM6107	CM6109
속도 (컬러 / 흑백)	45 / 45 ppm	55 / 55 ppm	65 / 65 ppm	
예열시간 (컬러 / 흑백)	13초 / 12초 이하			
첫장 복사 속도 (컬러 / 흑백)	5.0초 / 3.8초 이하	4.3초 / 3.3초 이하	3.8초 / 2.8초 이하	
메모리	8 GB			
HDD	256 GB (SSD)			
양면인쇄	기본			

용지	급지량	기본 급지대	500매 / 600매 (80g/m ² / 64g/m ²) x 2단		
		다용도 급지대	150매 / 165매 (80g/m ² / 64g/m ²)		
		RADF 급지대	300매 / 330매 (80g/m ² / 64g/m ²)		
	크기	기본 급지대	A3 ~ A6, Postcard (4 x 6 (A6 Card)), Envelope		
		다용도 급지대	A3 ~ A5, B6 portrait, A6 portrait, Postcard, Envelope		
	무게	기본 급지대	52 ~ 256 g/m ²		
		다용도 급지대	60 ~ 300 g/m ²		
	배지량		250매		
소모품	토너	흑백	28,000매 (ISO 5% 차트 기준)		
		컬러	28,000매 (ISO 5% 차트 기준)		
	드럼	흑백	240,000매		
		컬러	155,000매	160,000매	165,000매
기타	최대 소비전력		1.5 kW		2.0 kW
	디스플레이		10.1" 컬러 LCD (최대 90°)		
	크기 (W x D x H)		615 x 688 x 1207 mm		1143 x 688 x 1207 mm
	무게		124 kg		155 kg



※소비자중심경영 (CCM – Consumer Centered Management)
신도리코는 사무기기 업계 최초로 2012년 CCM 인증을 취득한 이래 지속적으로 소비자중심경영 인증을 취득, 유지하고 있습니다.



※서비스품질우수기업 (SQ – Service Quality Certification)
신도리코는 SQ인증의 전신인 AS인증을 1995년 취득한 이래 지속적으로 서비스품질우수기업인증을 취득, 유지하고 있습니다.

- ※복사금지 및 제한
- 국내외에서 유통하는 지폐, 화폐, 정부발행의 증권류, 미사용 우표, 관제엽서, 정부발행의 인지, 증지류 등을 복사하는 것은 법률로 금지되어 있습니다.
 - 저작권의 목적으로 되어 있는 서적, 악보, 그림, 지도, 도면, 사진 등의 저작물은 가정적, 기타 여기에 준하는 범위 내에서 사용하기 위해 복사하는 것 이외에는 법률로 금지되어 있습니다.

본사		고객상담실		서비스센터	
서울 성동구 성수이로24길 3		1588-5850 (내)	080-900-5850	중앙서비스센터	02) 2039 - 6666
				강서서비스센터	02) 703 - 8275
구입 및 소비자 상담 문의				강남서비스센터	02) 538 - 5850
				강북서비스센터	02) 531 - 4369
(주)신도DX				경기서비스센터	031) 706 - 2114
중앙지사	02) 2039 - 6666	충청지사	042) 257 - 5591	강원서비스센터	033) 761 - 5536
강서지사	02) 2039 - 7799	충북세종지사	043) 715 - 1101	충청서비스센터	042) 254 - 5850
강남지사	02) 531 - 4215	전북지사	063) 273 - 0100	충북세종서비스센터	043) 715 - 1101
강북지사	02) 531 - 4250	전남지사	062) 528 - 4331	전북서비스센터	063) 278 - 1001
경기지사	031) 706 - 5114	경북지사	053) 982 - 3501	전남서비스센터	062) 511 - 5850
강원지사	033) 761 - 5151	부산경남지사	051) 512 - 4060	경북서비스센터	053) 981 - 3322
PP영업부	02) 531 - 4360	제주지점	064) 711 - 3351	부산경남서비스센터	051) 583 - 5850



신도리코
www.sindoh.com
© Sindoh Co., Ltd. All rights reserved.

SCAN

구분		CM4097	CM5107	CM6107	CM6109
속도	200 dpi	140 / 280 ipm (단면 / 양면)			
해상도		200x200dpi, 300x300dpi, 400x400dpi, 600x600 dpi			
인터페이스		Ethernet 10Base-T / 100Base-TX / 1000Base-T IEEE 802.11a/b/g/n/ac*			
프로토콜		TCP/IP (FTP, SMB, SMTP, WebDAV) (IPv4/IPv6) ※SMB 3.0 대응			
호환 OS		Windows 10 / 11			
지원 형식		TIFF, JPEG, PDF, Compact PDF, OOXML (pptx, docx*,.xlsx*) XPS, Compact XPS, Searchable PDF* PDF/A, Linearized PDF			

* : 옵션

PRINT

구분		CM4097	CM5107	CM6107	CM6109
속도 (컬러 / 흑백)		45 / 45 ppm	55 / 55 ppm	65 / 65 ppm	
해상도		1,200 dpi			
에뮬레이션		PCL6, PostScript3 compatible, XPS			
OS 호환	PCL	Windows 10 / 11 Windows Server 2016 / 2019 / 2022 / 2025			
	PS	Windows 10 / 11 Windows Server 2016 / 2019 / 2022 / 2025 macOS Catalina(10.15), macOS Big Sur(11), macOS Monterey(12), macOS Ventura(13), macOS Sonoma(14), macOS Sepuoia(15)			
	XPS	Windows 10 / 11 Windows Server 2016 / 2019 / 2022 / 2025			
메모리		8 GB			
인터페이스		Ethernet 10Base-T / 100Base-TX / 1000Base-TUSB2.0 (High-Speed) / 1.1, IEEE 802.11a/b/g/n/ac*			

* : 옵션

FAX (옵션)

구분	CM4097	CM5107	CM6107	CM6109
통신 회선	PSTN (Public Switch Telephone Network), PBX (Private Branch Exchange), G3 (Fax line)			
전송 속도	2.4 ~ 33.6 kbps			
전송 시간	2초 이하 (A4, V.34, 33.6 kbps, JBIG)			
데이터 압축 형식	MH, MR, MMR, JBIG			
통신 모드	ECM / G3			



신도리코 A3 컬러 복합기

CM4097 / CM5107 / CM6107 / CM6109



전국 어디서나

1588-5850

■ 구입문의처

- 제품의 외관, 사양 등은 성능개선을 위해 사전 예고없이 변경될 수 있습니다.
- 적정옵션 미 장착시 일부 기능이 제한 될 수 있습니다.
- 신도리코는 전국 어디서나 신속한 서비스를 보장하며 기존 서비스 요금을 홈페이지에 공시합니다.
- 「유지보수계약」을 체결하시면 최소의 비용으로 최상의 기계 성능을 유지할 수 있습니다.
- 소모품 교환시 순정품을 사용하면 제품의 수명을 연장시킬 수 있습니다.

2025년 7월 발행

새로운 가치를 창출하는 고성능 복합기
신도리코 A3 컬러 복합기

CM4097 / CM5107 / CM6107 / CM6109

Warning lamp (Orange) : 주의 표시등
▶ 점멸 : 주의 ▶ 점등 : Error

Smart & Convenient User Interface

복합기의 상태를 알리는 LED 램프

CM4097 시리즈는 새로운 LED 램프를 채용하여 데이터의 수신, 주의 표시, 트레이 잔여량 표시 등 기기의 상태를 잘 전달할 수 있도록 디자인되었습니다.

Data lamp (Blue) : 데이터 표시등
▶ 깜빡이 : Receiving data
▶ 점 등 : Processing data

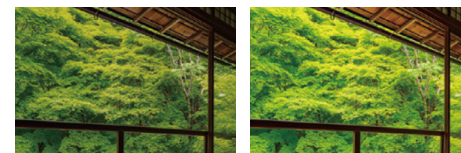


Warning lamp (Orange) : 주의 표시등
▶ 깜빡이 : 주의
▶ 점 등 : Error

Paper tray empty lamp (Orange) : 트레이 표시등
▶ 깜빡이 : 용지 부족
▶ 점 등 : 용지 없음

「기억색」에 대응한 컬러 매칭의 채용

프린터 드라이버의 컬러 설정을 재검토해, 디폴트로 「기억색」에 대응한 컬러 매칭을 실시합니다. 「기억색」이란, 현실의 색보다도 명도, 채도가 높고, 많은 사람이 이미지로서 기억하고 있는 색을 말하는 것으로 사람의 기억에 강하게 호소하는 컬러 매칭을 실시해, 프린트 화질의 만족도가 향상합니다.



더 쉽고 편리한 사용자 중심 대형화면 10.1인치 컬러 LCD 패널

CM4097 시리즈는 스마트폰이나 태블릿과 같은 익숙한 조작성으로 사용자 편의성을 향상시켰습니다. 10.1인치 컬러 LCD의 대형화면을 장착하여 다양한 IT 서비스를 쉽게 사용할 수 있으며 더욱 선명한 화질 감으로 작업의 효율성을 높였습니다.

CM4097 시리즈는 사용 목적에 따라 작동 패널의 각도를 최대 90° 패널 조정이 가능하여 휠체어 사용자도 편안하게 사용할 수 있습니다.

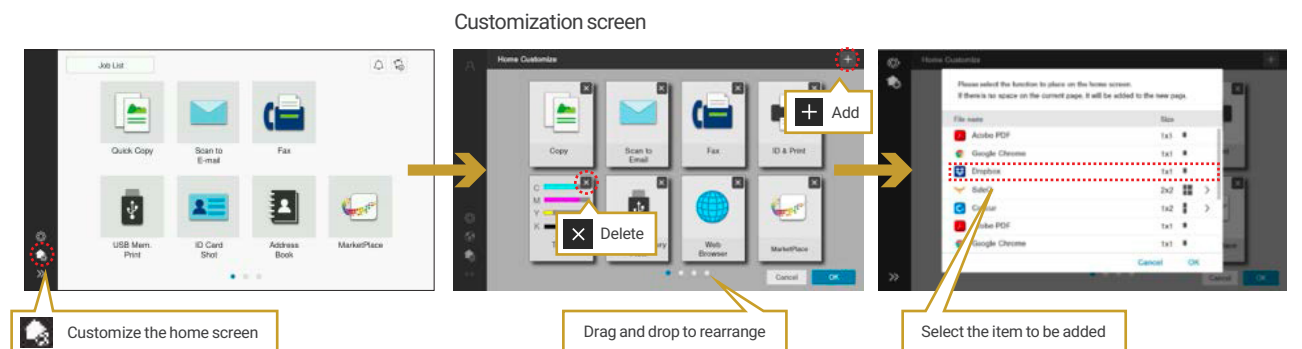
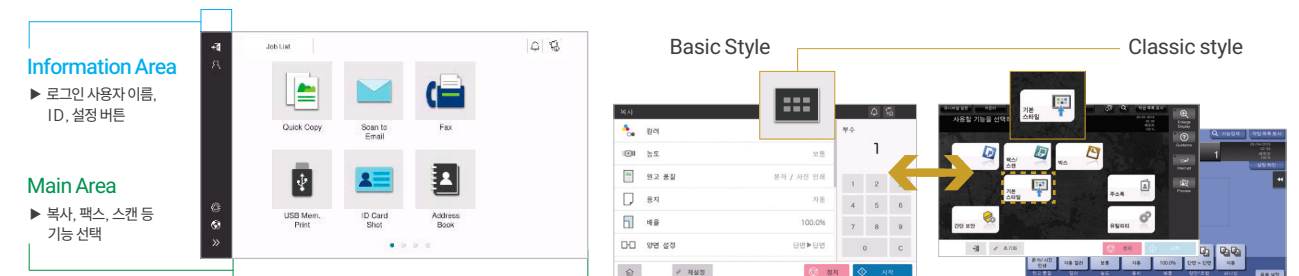


• Hard key : Power key
• LED : Power lamp, Warning lamp



새로워진 GUI 액정 화면

심플한 디자인의 새로운 GUI (Graphical User Interface)를 탑재하여 웹 브라우저를 기반으로 설계된 액정화면은 스마트폰이나 태블릿과 같은 조작성을 사용자에게 제공합니다. 사용 빈도가 높은 기능을 중심으로 화면 전환 및 원하는 기능을 손쉽게 디자인 할 수 있습니다.

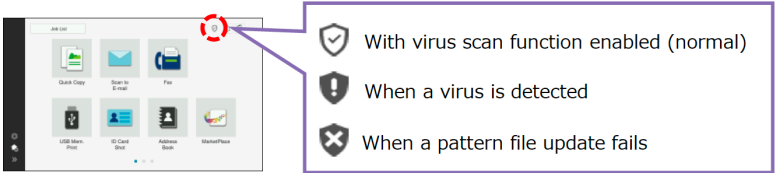


기본 Basic Style에서 Classic style을 선택하면 기존의 사용자도 손쉽게 사용할 수 있습니다.

바이러스 스캔 알림 기능

바이러스 검사가 활성화된 경우 아이콘 표시

- 기능
홈 및 기타 화면에 바이러스 검색이 활성화되었음을 보여주는 아이콘이 추가되었습니다. 또한 아이콘 변경을 통해 바이러스가 탐지되거나 패턴 파일 업데이트가 실패한 시점을 확인할 수 있습니다.



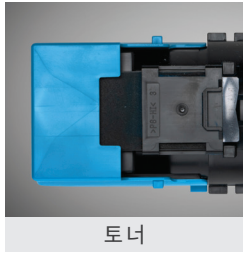
- 효과
이를 통해 바이러스 검사가 활성화되었는지 여부를 확인할 수 있어 다기능 프린터를 보다 안심하고 사용할 수 있습니다. 또한 바이러스가 감지되거나 패턴 파일 업데이트에 실패했을 때 신속한 확인을 지원합니다.

위험 로그/스캔 로그 인쇄 및
내보내기 기능 효과

- 기능
바이러스 스캔 위험 로그/스캔 로그를 인쇄하거나 PC로 내보낼 수 있습니다.
- 효과
바이러스가 탐지되었을 때 생성된 보고서와 같은 위험 로그/스캔 로그를 쉽게 활용할 수 있습니다.
※ i-option LK-116 필요

편리한 토너 장착

CM4097 시리즈의 토너는 컬러 그림 커버로 쉽게 색상을 구별할 수 있어서 손쉽게 장착할 수 있으며 이전 모델 처럼 토너를 좌우로 비틀지 않고, 한번에 밀어 넣을 수 있어 토너 비산을 최소화 하였습니다.

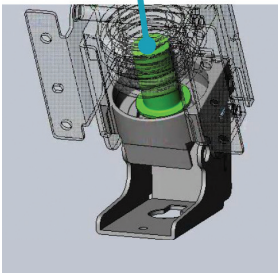


정숙성을 높인 ADF

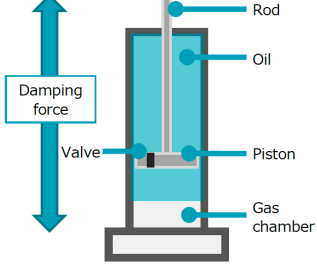
냉각팬 개선으로 인한 작동음 및 ADF 개폐음을 최소화하여 정숙성을 높였습니다.



• One-cylinder shock absorber



• Structure of the shock absorber



SSD 데이터 완전 삭제 기능

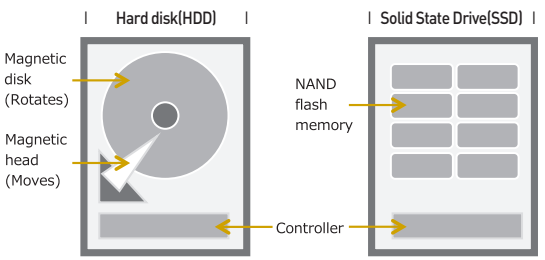
- 기능
펌웨어 업데이트에 사용되는 USB 메모리에서 SSD에 Secure Erase*를 사용할 수 있습니다. Secure Erase를 사용한 삭제 인증서에 필요한 정보가 포함된 로그 파일은 USB 메모리에 저장됩니다.
* NIST SP800을 준수하는 'Secure Erase' 포함, 88 개정판 1 미국 연방정부를 위한 지침.

• 혜택

기계를 반납하거나 폐기할 때 완벽한 데이터 삭제를 통해 정보 유출의 위험을 해소할 수 있습니다. 이는 제품이 정부, 군, 의료, 금융 기관 또는 GMA와 같이 높은 보안 수준이 요구되는 고객을 위한 '완전 삭제'라는 입찰 요구 사항을 충족할 수 있음을 의미합니다.

256GB 고속 SSD 장착

기존 HDD 타입은 자기 디스크를 회전시켜 데이터를 읽고 쓰는 하드 디스크였지만 CM4097 시리즈는 SSD(Solid State Drive)를 장착하여 데이터가 플래시 메모리에 전자적으로 기록되어 빠른 데이터 읽기/쓰기 및 최소한의 기계 작동으로 소음이 적고 외부 충격에도 내구성이 뛰어납니다.



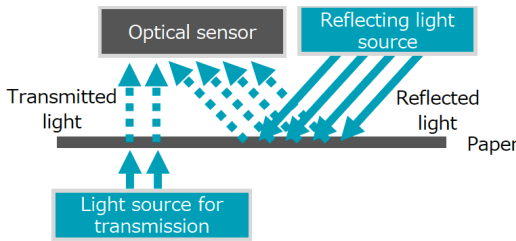
용지 종류 자동 검출

다중 센서로 용지 유형을 결정하고 최적의 용지 설정을 자동으로 선택합니다. 용지 종류 검출은 각 용지 공급 트레이에서 수행됩니다. 용지 선택이 수동이 아니기 때문에 사용자의 부담이 줄고 운영 효율이 향상됩니다. 용지 선택 실수로 인한 걸림 발생과 인쇄 품질 불량도 줄어듭니다.

기능	효과
용지선택 필요 없음	운영 효율성 향상
용지 선택 오류 감소	용지 걸림 사례 감소 최적인 인쇄 설정

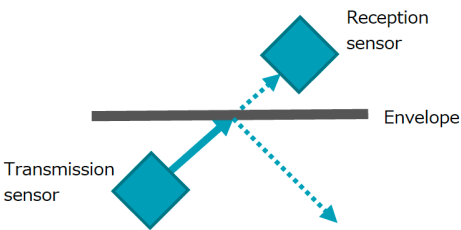
• 광학 센서

투사광과 반사광을 통해 종이의 평균 무게를 감지합니다.



• 울트라소닉 센서

전송된 초음파 양을 통해 종이를 감지합니다.

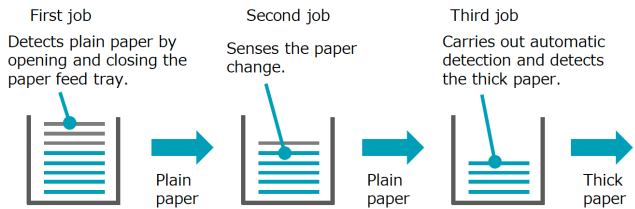


• 검출 가능한 용지 종류

Paper Type	Paper weight
Thin paper	13-13/16 lb to 15-11/16 lb (52 g/m ² to 59 g/m ²)
Plain paper Recycled paper Coloured paper	15-15/16 lb to 23-15/16 lb (60 g/m ² to 90 g/m ²)
Plain paper+	24-3/16 lb to 27-15/16 lb (91 g/m ² to 105 g/m ²)
Thick 1	28-3/16 lb to 31-15/16 lb (106 g/m ² to 120 g/m ²)
Thick 1+	32-3/16 lb to 41-3/4 lb (121 g/m ² to 157 g/m ²)
Thick 2	42 lb to 55-5/8 lb (158 g/m ² to 209 g/m ²)
Thick 3	55-7/8 lb to 68-1/8 lb (210 g/m ² to 256 g/m ²)
Transparency	-
Envelope	-
Thick 4	68-3/8 lb to 79-13/16 lb (257 g/m ² to 300 g/m ²)
User Paper 7 (Coated paper)*	42 lb to 55-5/8 lb (158 g/m ² to 209 g/m ²)

• 용지 추가 지원

CM4097 시리즈는 종이가 추가된 시점을 감지할 수 있습니다. 기존 기기는 급지 트레이를 열거나 닫을 때 첫 장을 기준으로 자동으로 급지 유형을 감지했습니다. 이는 급지 트레이가 열리거나 닫힐 때 자동으로 급지 유형을 감지할 수 없다는 것을 의미했습니다. 프린터는 용지가 변경되었다고 판단하면 다음 작업이 시작될 때 감지 프로세스를 실행하여 용지 유형을 결정합니다. 이로써 사용자가 다른 유형의 종이를 추가함으로써 발생하는 인쇄 품질 저하나 막힘을 줄일 수 있습니다.



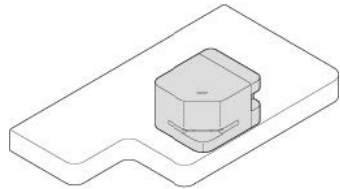
• 조작성 향상

용지 종류 자동 검출이 가능해졌습니다. 이제 인쇄 작업이 프린터 드라이버에서 기본값으로 실행될 때에도 용지 종류를 자동으로 감지하기 전에 용지 종류 오류가 더 이상 발생하지 않습니다. 또한 용지 트레이를 자동으로 선택할 수 없는 경우에도 더 이상 발생하지 않습니다. 이는 인쇄 품질 저하나 용지 유형이 일치하지 않아 발생하는 잦은 줄임 수 있음을 의미합니다.

System Performance & Office Solution

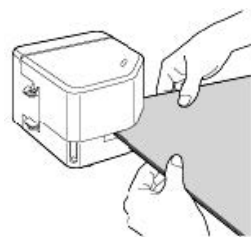
FS-P04 Finisher 설치

단순히 스테이플을 하고 싶은 사용자를 위해 공간을 절약하여 사용 할 수 있습니다.



※Working Table(WT-506) 옵션이 필요합니다.

FS-P04 피니셔를 이용한 스테이플링 시 종이 모서리는 피니셔에 세팅됩니다. 한 번에 20매까지 스테이플링이 가능합니다. (일반용지 (90 g/m²))



신규 Inner Finisher(FS-542)

이전 Inner Finisher(FS-533)에서는 최대 55장의 인쇄까지만 대응 가능하였으나, 신규 Inner Finisher(FS-542)는 최대 65장의 인쇄를 할 수 있습니다. 또한 수동 스테이플 기능을 채택하고 있습니다. 한 쪽 모서리에 45도 각도 스테이플 동작을 채택하고 있습니다. 이는 외부 Finisher를 설치할 때와 사용 가능한 기능이 거의 동일하지만 부피가 줄어들어 공간 절약에 도움이 된다는 것을 의미합니다.

Adopts a 45- degree angle staple action at one corner

Can accommodate up to a 65-sheet printer



Adopts a manual staple function Up to 50 sheets (23 15/16 lb (90g/m²))

재생 가능한 소재의 적극적인 활용

신재생소재 중량

EPEAT(Electronic Product Environmental Assessment Tool, 구매 조건에 대한 환경 평가를 위해 미국 연방 정부가 채택한 시스템)에 등록된 36%입니다. 이 값은 이 장치에 사용되는 재생 가능한 재료의 중량 비율입니다 (내부, 외부) * 토너 카트리지 제외

업그레이드된 재활용 플라스틱 사용

업그레이드된 재활용 플라스틱은 3가지 종류가 있으며 각각 용도에 따라 사용됩니다.

- 외장 부품 : 재활용 PC/PET 사용
- 내부 부품 : 재활용 ABS 사용
- 토너 카트리지 : 재활용 HDPE 사용



<재활용 플라스틱 사용법 예시 (Recycle PC/PET)>

Adopted on 88% of the surface area, including the white areas.

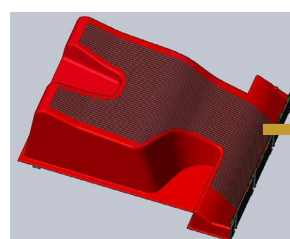
사용된 재활용 자재의 양

재활용 재료의 사용량은 모델에 따라 다를 수 있습니다. CM4097 시리즈 : 33.8%

출력 트레이 구조 변경

출력 트레이 구조 변경으로 종이가 말리는 것을 개선하였습니다.

<Example of paper curling>



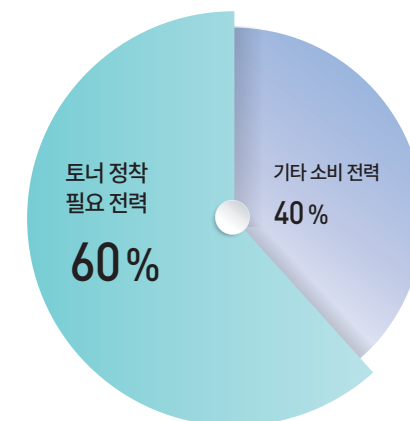
Prevents back-curling paper from lifting

Dealing with curling

Prevents slipping

저온에서의 토너 정착

복합기 내 전력의 60%는 토너에 열을 가하여 종이에 정착하는데 사용합니다. CM4097 시리즈는 이전 기종과 비교하여 최소 15 °C 낮은 온도에서 정착이 가능합니다. 이를 통해 퓨저 유닛과 토너 정착에서 이전 기종 대비 28%의 소비 전력량을 절약하게 됩니다.



CM4097 시리즈 제품 구성

D730S0T(SD) 50매 Finisher



D420FKT Fax kit



D700JS Job Separator



D470TB Table



D7300T

D470IS0T

D470IS0TSTP

D470PU23

D420LCU 3,000매 Side Bank

D470PB1 500매 1 단 Bank

D470PB2 500매 2 단 Bank

D470LCT 2,500매 급지대

D470LCT2 1,500/1,000매 급지대