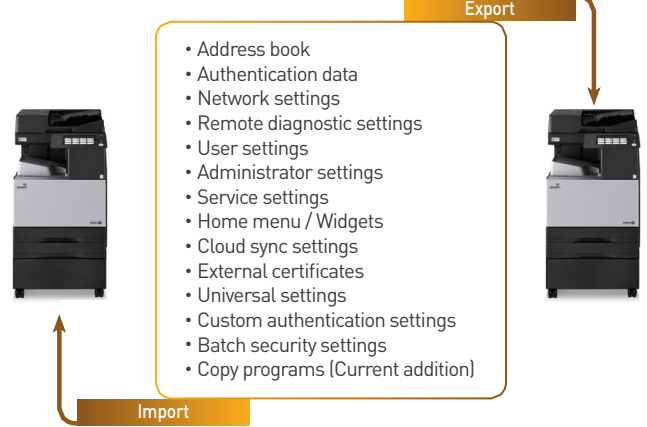


Solution & Eco

손쉬운 기기 정보 교환

이전 기기의 주소록, 네트워크 설정, 자주 사용하는 기능 등 10여 개의 기능을 CM2043 시리즈에 쉽게 복사 설치할 수 있어 동일 정보의 기기를 여러대 설치할 때 시간이 절감됩니다.

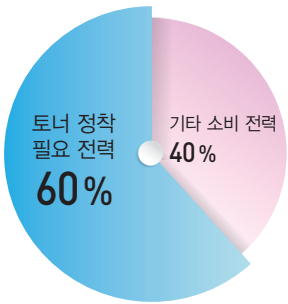


저온에서의 토너 정착

저온에서 결합할 수 있는 정착기와 토너는 이전 기종과 비교하여 낮은 TEC 값을 실현하였습니다. CM2043 시리즈는 이전 기종과 달리 0.32 kWh의 TEC 값을 나타냅니다. (ENERGY STAR 버전 3기준)

Power Consumption

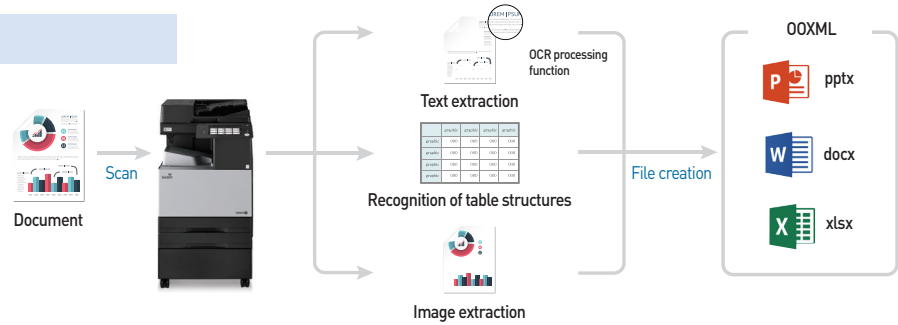
▶ 복합기 내 전원의 60%는 토너에 열을 가하여 종이에 정착하는 데 사용합니다. 낮은 온도에서의 정착은 그만큼 전력 소모를 줄일 수 있습니다.



자유로운 문서 변환

스캔 문서를 MS Office의 오픈 XML형식 (오피스 2007 이상), 파워 포인트, 엑셀, 워드 등의 파일로 디지털 파일 변환 및 편집이 가능합니다.

※ i-option LK-110 v3, 확장메모리 EM-907 옵션 필요.



MPS (Managed Print Service) 확장성

사용자 인증

사용자 인증

▶ 표준 및 Custom Type 지원

생체 인증

▶ 지문, 지정맥, 안면 인식

NFC 인증

▶ NFC 지원 Device

QR 인증

▶ 모바일 QR 및 App 지원

인증 연계

▶ SSO, 2단계 인증, 다양한 API와 연동 및 통합

스마트 오피스

클라우드 보안 출력

▶ 전자 단일 통합 드라이버
▶ 보안출력 워터마크
▶ 망연계 보안출력

전자문서 관리

▶ Paperless 스캔 및 팩스
▶ 전자문서 공유, 연계, 통합

모바일 출력

▶ 모바일, 테블릿 출력 지원
▶ 고객 업무 App과 연계

비용 절감 Customizing

▶ 커스텀 드라이버
▶ 사용량 관리, 쿼터

업종별 특화

▶ 계약 / 청약서 스캔 솔루션
▶ 물류 및 전표인식, 관리 솔루션
▶ 무인과금 솔루션
▶ 공유 오피스 솔루션

통합 문서보안

문서보안 관제

▶ 사용 이력 및 이미지 저장
▶ 문서 생성 이력 관리

이상 징후 탐지

▶ OCR을 통한 보안 키워드
개인 정보 검출
▶ 빅데이터 기반 이상 징후 분석
및 알림

사전 문서보안

▶ 결재 프로세스를 통한 중요
문서의 유출 방지
▶ 개인 정보 마스킹

보안용지

▶ 보안용지 전용 출력장비

데이터 보호

▶ 운영 시스템 데이터 암호 화
▶ 시스템 보안 및 이중화

신도리코 A3 컬러 복합기 CM2043 / CM2103

COPY

구분			CM2043	CM2103
속도 (컬리 / 흑백)			22 / 22 ppm	28 / 28 ppm
예열시간			20초 이하	
첫장 복사 속도 (컬리 / 흑백)			컬리 : 8.4초 이하 / 흑백 : 6.8초 이하	
해상도			최대 1,800 x 600 dpi	
프로세서			Coretex-A72 Quad Core 1.6 GHz	
메모리			6 GB	
HDD			256 GB SSD	
양면인쇄			기본	
용지	급지량	기본 급지대	1,000매 (500매 x 2단, 80 g/㎡)	
		다용도 급지대	100매 (80 g/㎡)	
		RADF 급지대	130매 (80 g/㎡)	
	크기	기본 1단 급지대	A5 ~ B4, 5.5" x 8.5" ~ 8.5" x 14"	
		기본 2단 급지대	A5 ~ A3, 5.5" x 8.5" ~ 11" x 17"	
		다용도 급지대	A6 ~ A3, 5.5" x 8.5" ~ 11" x 17"	
	무게	기본 급지대	60 g/㎡ ~ 256 g/㎡	
		다용도 급지대	60 g/㎡ ~ 256 g/㎡	
		RADF 급지대	단면 : 35 g/㎡ ~ 128 g/㎡ / 양면 : 50 g/㎡ ~ 128 g/㎡	
	배지량		250매	
소모품	토너	Black	24,000매 (ISO 5%차트 기준)	
		CMY	24,000매 (ISO 5%차트 기준)	
	드럼 (Mono)	80,000매	102,000매	
드럼+현상제 (CMY Imaging Unit)		70,000매	87,000매	
현상제 (Mono)		600,000매		
기타	최대 소비전력		1.58 kW	
	디스플레이		9" 컬러 LCD	
	크기 (W x D x H)	571 x 661.5 x 908 mm (RADF 포함)		
		571 x 661.5 x 1,162 mm (Table 포함)		
	무게		76.1 kg (본체 + RADF) / 87.1 kg (본체 + RADF + Table)	

SCAN

구분	CM2043	CM2103
스캔 모드	컬러, Gray Scale, 흑백	
속도 (300 dpi 기준, 컬러 / 흑백)	55 ipm / 55 ipm	
해상도	Push	200 / 300 / 400 / 600 dpi
	Pull	100 / 200 / 300 / 400 / 600 dpi
인터페이스	Ethernet 10Base-T / 100Base-TX / 1000Base-T	
프로토콜	TCP / IP (SFTP, FTP, SMB, SMTP, WebDAV) (IPv4 / IPv6)	
OS 호환	Windows 7 / 7 x64 / 8.1 / 8.1 x64 / 10 / 10 x64	
지원 형식	TIFF, JPEG, PDF, Compact PDF, OOXML (ppbx, docx *1, xlsx *1), XPS, Compact XPS, Searchable PDF *1, PDF/A *1, Linearized PDF *1	

* 1 : Option

PRINT

구분	CM2043	CM2103
속도 (컬러 /흑백)	22 / 22 ppm	28 / 28 ppm
해상도	최대 1,800 x 600 dpi	
예열레이션	PCL5e/c, PCL6 (XL v er. 3.0), PostScript3 compatible (3016), EMLinkS	
OS 호환	PCL	Windows 7 / 7 x64 / 8.1 / 8.1 x64 / 10 / 10 x64 Windows Server 2008 / 2008 x64 / 2008 R2 / 2012 / 2012 R2 / 2016 / 2019
	PS	Windows 7 / 7 x64 / 8.1 / 8.1 x64 / 10 / 10 x64 Windows Server 2008 / 2008 x64 / 2008 R2 / 2012 / 2012 R2 / 2016 / 2019 Mac OS X 10.9 / 10.10 / 10.11 / 10.12 / 10.13 / 10.14 / 10.15 (Intel based FPD) Linux (PPD)
인터페이스	Ethernet 10BaseT / 100Base TX / 1000Base T, USB2.0 / 1.1	

FAX

구분	CM2043	CM2103 (옵션)
통신 회선	PSTN (Public Switch Telephone Network), PBX (Private Branch Exchange), G3 (Fax line)	
전송 속도	2.4kbps ~ 33.6kbps	
전송 시간	2 초 이하 (A4, V.34, 33.6kbps, JBIG)	
데이터 압축 형식	MH, MR, MMR, JBIG	
통신 모드	ECM / G3	
전송 사이즈	Flat Bed	폭 297 mm x 길이 431.8 mm (A3 또는 11" x 17")
	RADF	폭 297 mm x 길이 1,000 mm
구분	CM2043	CM2103
정부물품 식별번호	24289402	24289403



※소비자중심경영 (CCM - Consumer Centered Management)
신도리코는 사무기기 업계 최초로 2012년 CCM 인증을 취득한 이래 지속적으로 소비자중심경영 인증을 취득, 유지하고 있습니다.

※복사금지 및 제한

- 국내외에서 유통하는 지폐, 화폐, 정부발행의 증권류, 미사용 우표, 관제엽서, 정부발행의 인지, 증지류 등을 복사하는 것은 법률로 금지되어 있습니다.
- 저작권의 목적으로 되어 있는 서적, 악보, 그림, 지도, 도면, 사진 등의 저작물은 가정적, 기타 여기에 준하는 범위 내에서 사용하기 위해 복사하는 것 이외에는 법률로 금지되어 있습니다.

본사	고객상담실	전시장
서울 성동구 성수일로24길 3 1588-5850 (내) 080-900-5850		SDNA전시장 02) 460-1460
구입 및 소비자 상담 문의		
(주)신도리코 CB영업국 02) 460-1635	Solution사업부 02) 460-1460	
(주)신도DX		
중앙지사 02) 531-4213	충청지사 042) 257-5591	중앙서비스센터 02) 531-4213
강서지사 02) 2039-7799	충북세종지사 043) 715-1101	강서서비스센터 02) 703-8275
강동지사 02) 531-4215	전북지사 063) 273-0100	강동서비스센터 02) 538-5850
경기지사 031) 706-5114	전남지사 062) 528-4331	경기서비스센터 031) 706-2114
강원지사 033) 761-5151	경북지사 053) 982-3501	강원서비스센터 033) 761-5536
PP영업부 02) 531-4360	부산경남지사 051) 512-4060	충청서비스센터 042) 254-5850
	제주지점 064) 711-3351	충북세종서비스센터 043) 715-1101
		전남서비스센터 063) 278-1001
		전남서비스센터 062) 511-5850
		경북서비스센터 053) 981-3322
		부산경남서비스센터 051) 583-5850



신도리코
www.sindoh.com
© Sindoh Co., Ltd. All rights reserved.

2024년 7월 발행



Multiple Functions & All in One Solution

신도리코 A3 컬러 복합기

CM2043 / CM2103



※서비스품질우수기업 (SQ - Service Quality Certification)
신도리코는 SQ인증의 찬신인 AS인증을 1995년 취득한 이래 지속적으로 서비스품질우수기업인증을 취득, 유지하고 있습니다.

제품의 외관, 사양 등은 성능개선을 위해 사전 예고없이 변경될 수 있습니다.
적정업선 미 장착시 일부 기능이 제한 될 수 있습니다.
신도리코는 전국 어디서나 신속한 서비스를 보장하여 기존 서비스 요금을 홈페이지에 공시합니다.
'유지보수계약'을 체결하시면 최소의 비용으로 최상의 기계 성능을 유지할 수 있습니다.
소모품 교환시 순정품을 사용하면 제품의 수명을 연장시킬 수 있습니다.

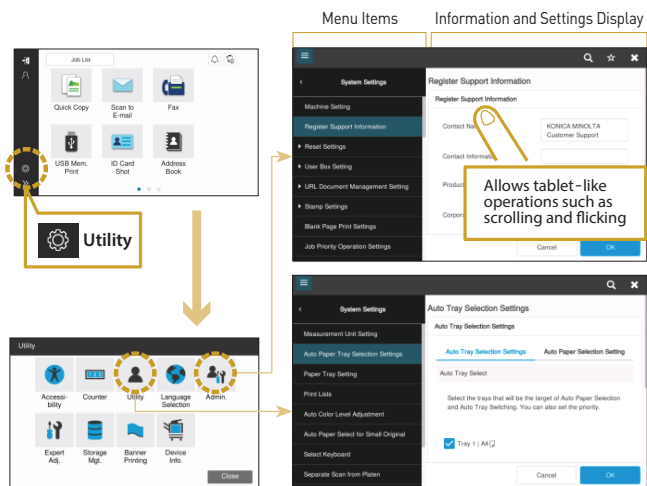
최적의 업무프로세스 환경을 위한 독보적인 A3 컬러 복합기

CM2043 CM2103

Convenient User Interface

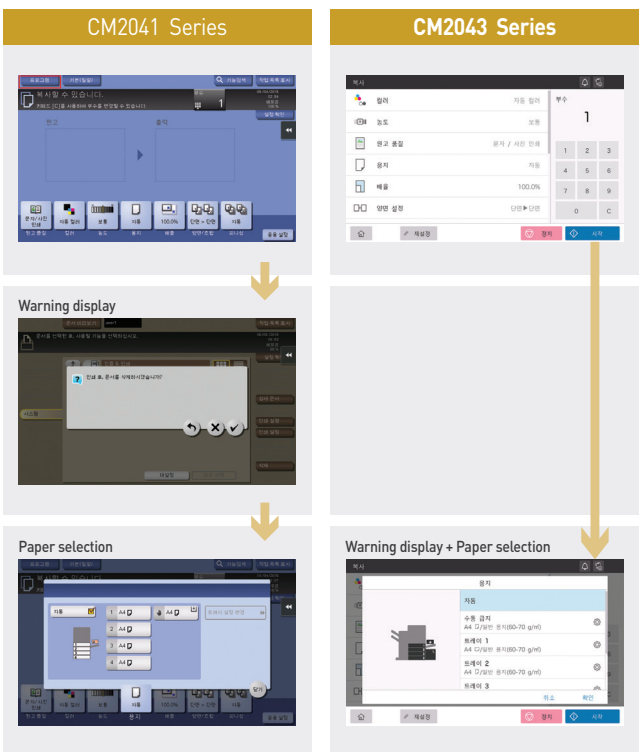
더 새로워진 GUI 액정 화면

심플한 디자인의 새로운 GUI (Graphical User Interface)를 탑재하여 웹 브라우저 기반으로 설계된 액정화면은 스마트폰이나 태블릿과 같은 조작성을 사용자에게 제공합니다. 또한 설정을 위해 별도의 화면 전환을 최소화하여 원하는 기능을 손쉽게 디자인 할 수 있습니다.



사용자 화면 전환 개선

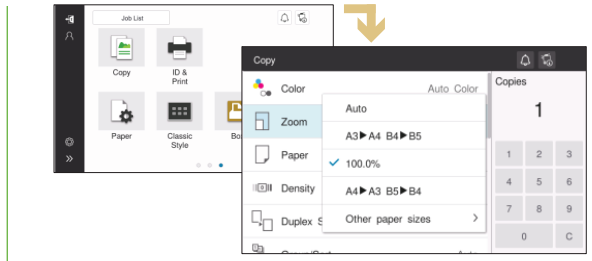
예를 들어 기존 CM2041 시리즈는 '문서 크기를 감지할 수 없는 상황'이 발생했을 때 메시지 알림창과 용지 설정 화면으로 2단계로 구성되지만, CM2043 시리즈는 메시지와 용지 설정화면을 한 번에 표시하여 화면 전환을 최소화하였습니다.



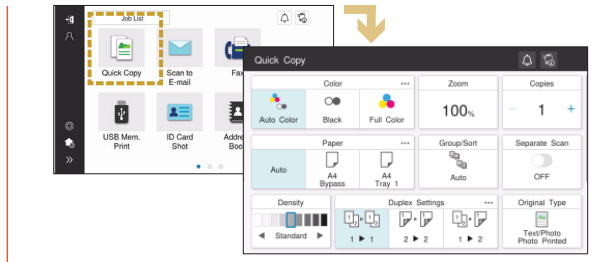
3가지 타입 사용자 화면 설정

CM2043 시리즈는 사용자 환경에 따라 사용 빈도가 높은 기능을 중심으로 화면 전환 및 원하는 기능을 직관적으로 손쉽게 변경하여 사용할 수 있습니다.

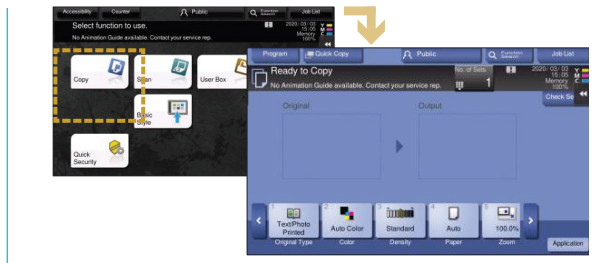
- **List Type** : 가시성이 좋고 심플한 디자인



- **Card Type** : 기본기능을 한번의 Tab으로 쉽게 설정

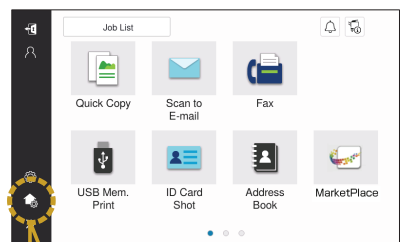


- **Classic Type** : 전체 기능을 한눈에 파악

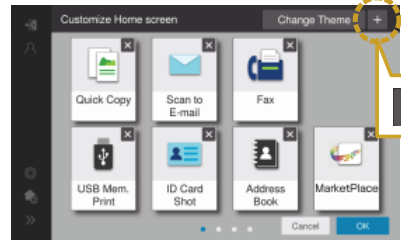


홈 화면 설정 기능 키

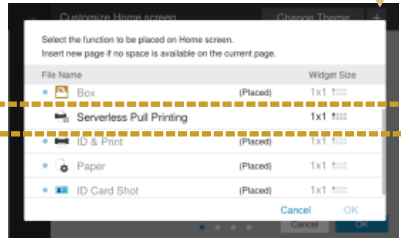
홈 화면에 표시되는 기능 키를 사용자 환경에 따라 손쉽게 변경하여 직관적으로 사용할 수 있습니다.



Customize the home screen



Customization screen



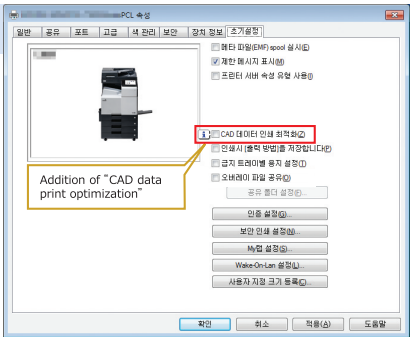
▶ 추가 할 기능을 선택하면 홈 화면에 생성됩니다.

System Performance

CAD 사용자 최적화 출력 지원

PCL 프린터 드라이버에 'CAD 데이터 인쇄 최적화'를 추가하면 불필요한 좌표 및 도면 데이터가 삭제된 인쇄 데이터로 최적화하여 인쇄 속도를 높일 수 있습니다.

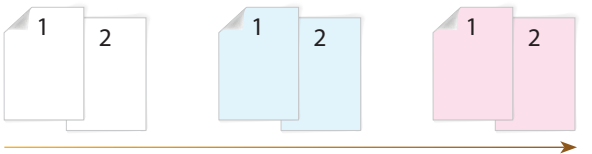
- **CAD 데이터 빠른 인쇄 지원**
CAD 인쇄 데이터를 최적화하여 빠른 속도로 인쇄할 수 있습니다. PCL 드라이버의 'CAD 최적화'를 선택하면 데이터를 최적화하여 효율적으로 인쇄 할 수 있습니다.
- **드로잉 프로세스 최적화**
직선을 그릴 때 좌표에 영향을 주지 않고 좁혀서 진행합니다. 인쇄 결과에 표현되지 않는 불필요한 도면은 삭제하여 데이터를 최소화합니다.



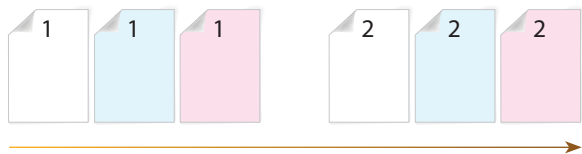
Carbon Copy

복사, 인쇄시에 선택한 트레이를 사용하여 세트화에 편리하게 페이지를 인쇄하거나, 페이지 단위로 구분하여 출력력 가능합니다.

- **Tray** : 선택한 트레이 순서대로 출력합니다.



- **Page** : 페이지 단위로 트레이를 구분하여 출력합니다.



ADF 스캔 이미지 보정 기능

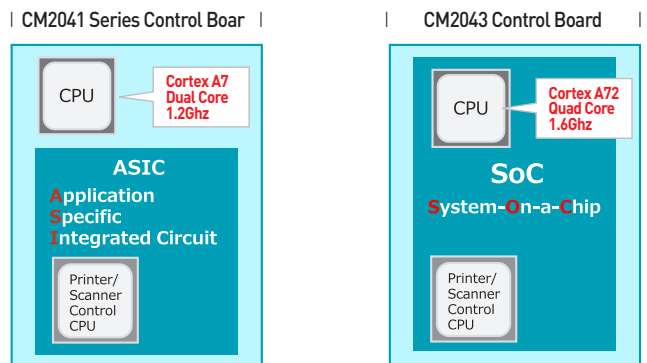
CM2041 시리즈는 ADF내에서 기울어진 이미지가 급지될 때 기계적으로만 보정하지만, CM2043 시리즈는 기계적 보정 이후에도 이미지에 기울기가 추가된 것을 감지하는 전자식 보정을 시행합니다. 이를 통해 원고의 스캔 오차를 최소화하여 스캔 이미지의 품질을 향상시켰습니다.



High Efficiency

SoC (System on a Chip) 통합 시스템 제어

CM2043은 CPU와 필요한 여러 모듈을 통합하는 SoC (System on a Chip) 시스템 제어를 장착하였습니다. 이를 통해 시스템 제어의 처리 능력 및 이미지 데이터의 압축과 확장 시간 등 모듈 간의 신호 지연을 줄여 절전 모드에서의 전력 소비를 감소시켰으며 Process 복귀 시간도 단축하였습니다.



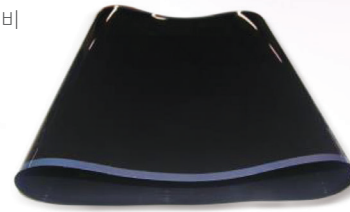
새로워진 수동 스테이플 지원

새로운 파니서는 수동 스테이플을 지원합니다. 인쇄된 용지를 간추려 넣으면 자동으로 모서리에 45도 스테이플 합니다.



개선된 AGP Belt

이전 기존의 PPS벨트는 AGP벨트로 변경되었습니다. 표면내 나노 코팅을 통하여 토너의 화상 재연성이 향상되었으며, 벨트 표면의 내구성이 이전 기종 대비 1.2배 증가하였습니다.



256 GB 고속 SSD 장치

기존 CM2041 시리즈의 HDD 타입은 자기 디스크를 회전시켜 데이터를 읽고 쓰는 하드 디스크였지만 CM2043은 SSD(Solid State Drive)를 장착하여 빠른 읽기/쓰기가 가능합니다. 또한 소음이 적고 외부 충격에도 내구성이 뛰어납니다.

